

# SISTEMA DE VIGILANCIA DE LAS IRA en ASTURIAS

Servicio de Vigilancia Epidemiológica. Dirección General de Salud Pública y Atención a la Salud Mental

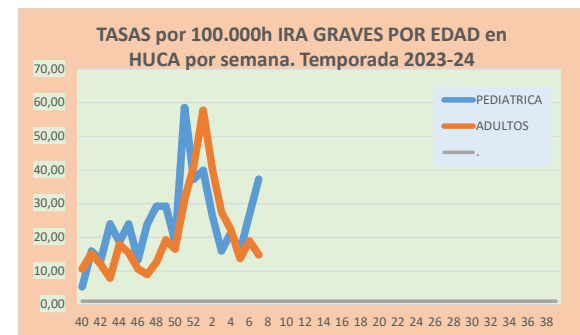
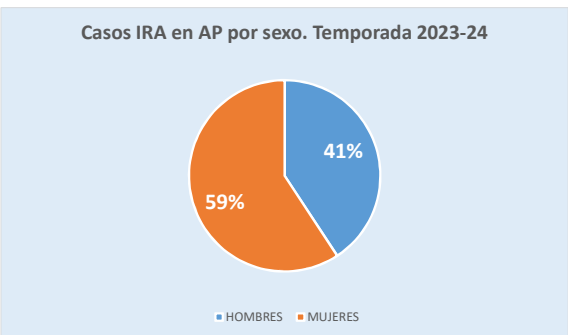
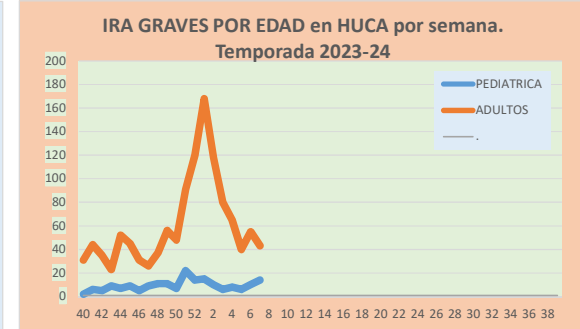
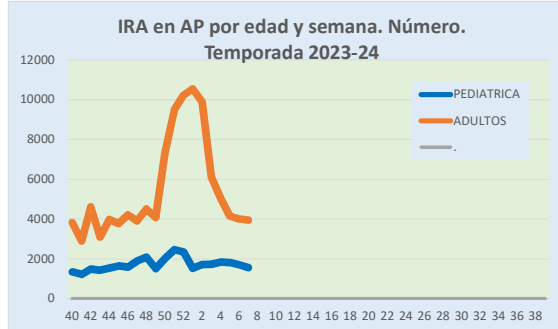
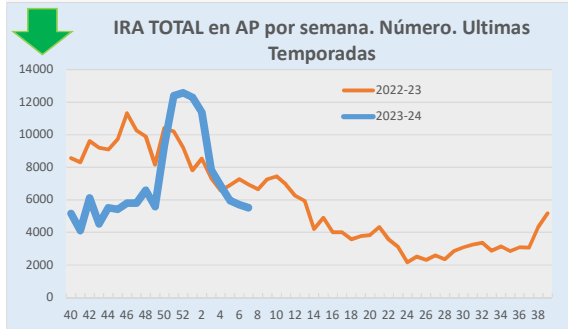
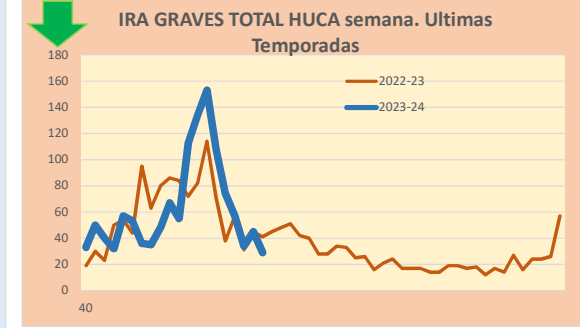
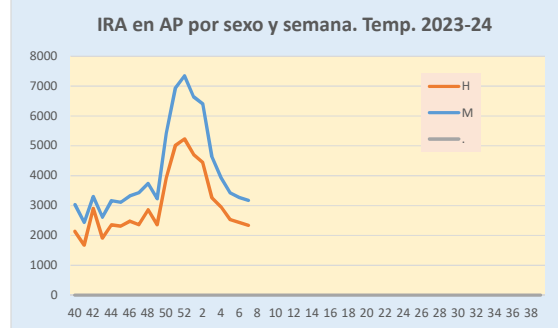
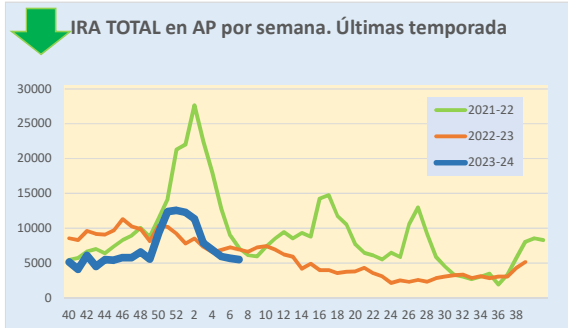
Fecha situación: 21/02/2024



Principáu d'Asturies



OBSERVATORIO DE SALUD EN ASTURIAS



**SEMANA 7/2024**

# SISTEMA DE VIGILANCIA DE LAS IRA en ASTURIAS

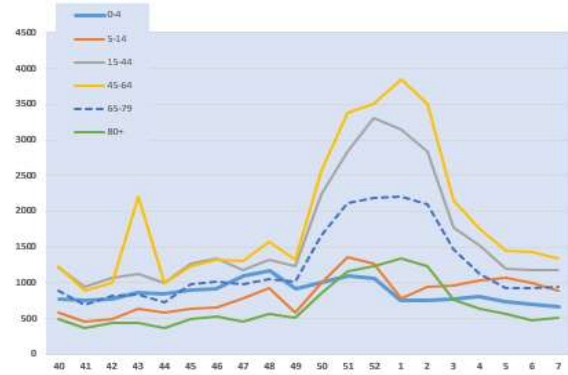
Servicio de Vigilancia Epidemiológica. Dirección General de Salud Pública y Atención a la Salud Mental  
 Fecha situación: 21/02/2024



OBSERVATORIO DE SALUD EN ASTURIAS



IRA. Vigilancia sindrómica. Asturias, temporada 2023-24. Número de casos por edad



**CASOS IRAS**  
 Ult. semana  
**TOTAL:**  
 5515

IRA. Vigilancia sindrómica. Asturias, temporada 2023-24. Tasas por edad

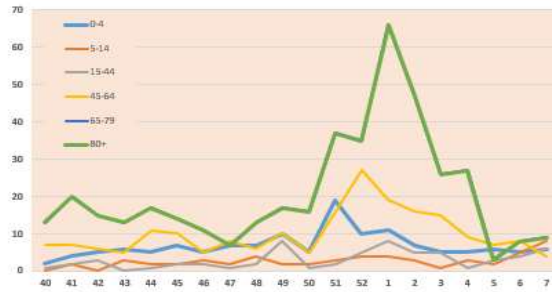


**TASA IRAS**  
 Ult. semana  
**TOTAL:**  
 548,10

**AISLAMIENTOS:**

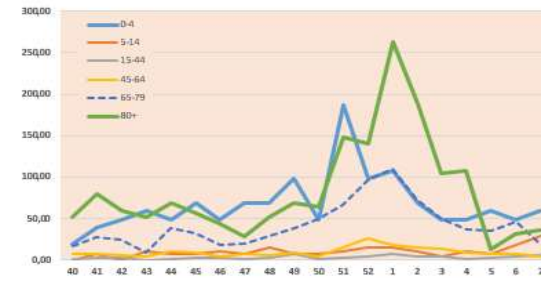
**GRIPE:** 17  
**VSR:** 19

IRA GRAVE. Vigilancia sindrómica. Asturias, temporada 2023-24. Número de casos por edad



**CASOS IRAG**  
 Ult. semana  
**TOTAL:**  
 43

IRA GRAVE. Vigilancia sindrómica. Asturias, temporada 2023-24. Tasas por edad

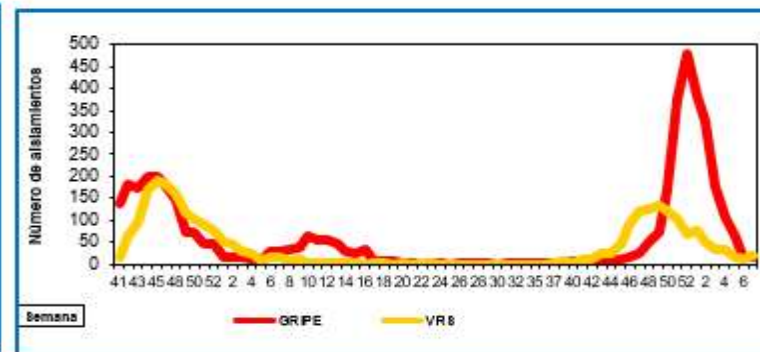
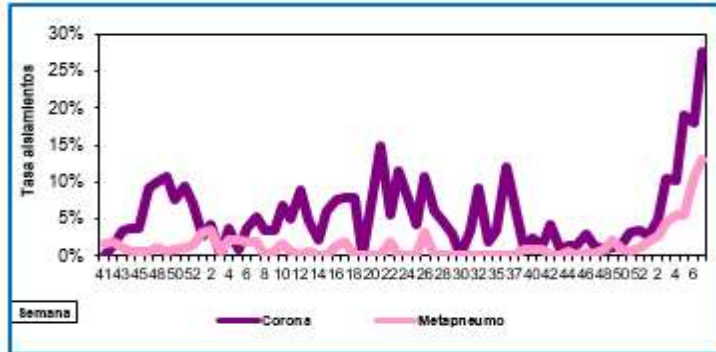
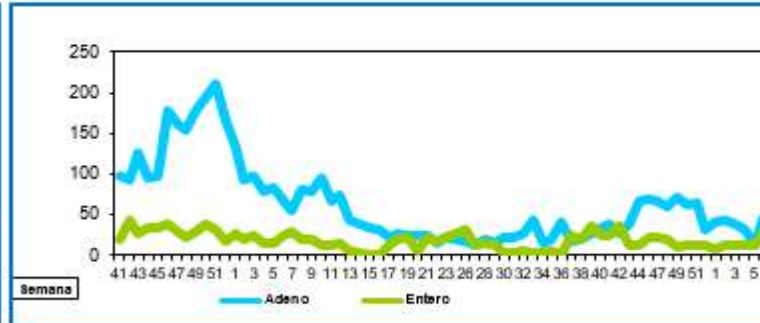
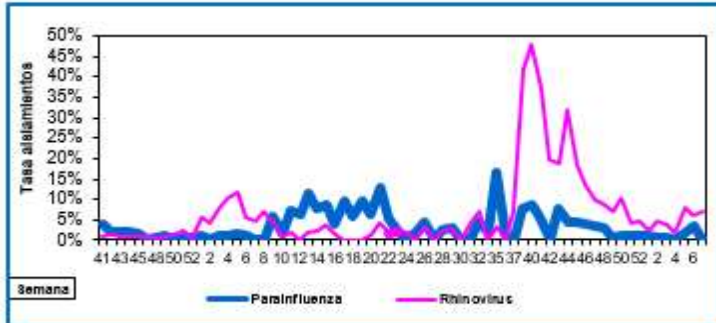
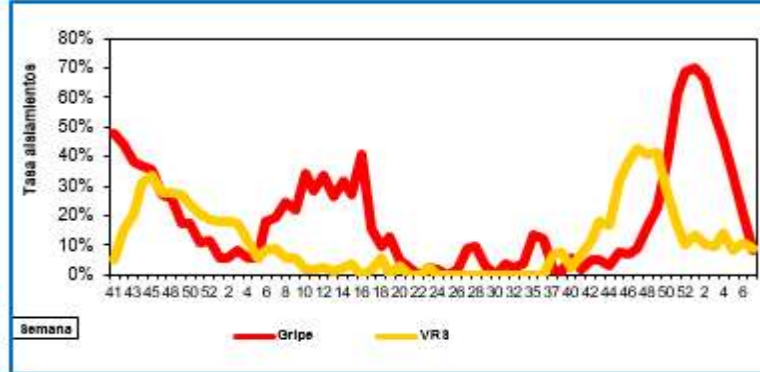
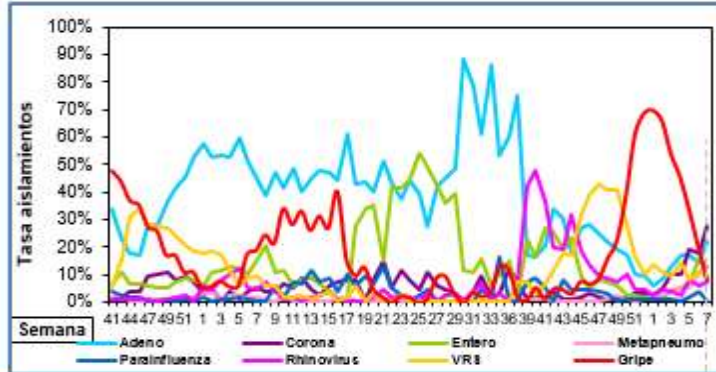


**TASA IRAG**  
 Ult. semana  
**TOTAL:**  
 13,10

# SISTEMA DE VIGILANCIA DE LAS IRA en ASTURIAS

Servicio de Vigilancia Epidemiológica. Dirección General de Salud Pública y Atención a la Salud Mental

Fecha situación: 21/02/2024



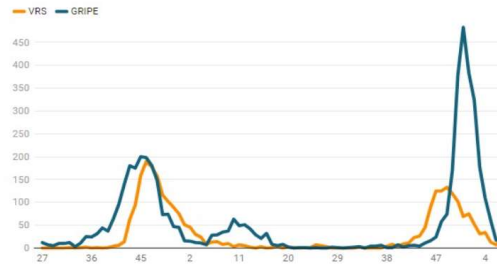
# SISTEMA DE VIGILANCIA DE LAS IRA en ASTURIAS

Servicio de Vigilancia Epidemiológica. Dirección General de Salud Pública y Atención a la Salud Mental

Fecha situación: 21/02/2024

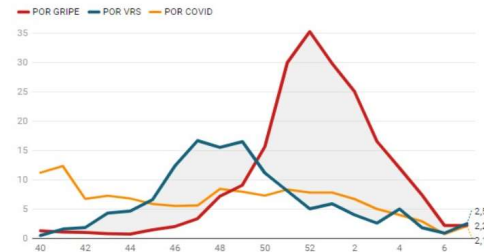


**X19. Distribución semanal de aislamientos de Gripe y VRS. Asturias, 2022-2024. MUESTRAS CENTINELA+ NO CENTINELA**

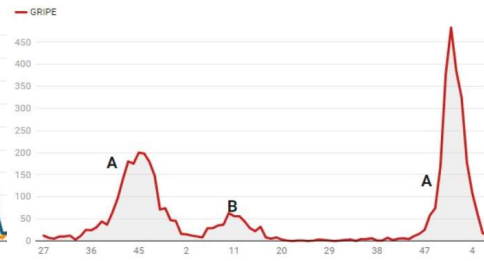


DIRECCION GENERAL DE SALUD PUBLICA y ATENCION A LA SALUD MENTAL Datos a 19.02.2024. Datos provisionales.

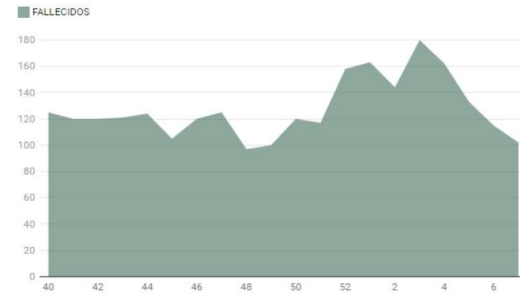
**X19. Distribución semanal de PROPORCION DE POSITIVOS en aislamientos de Gripe, VRS y COVID19. Asturias, Temporada 2023-24.**



**X10. Distribución semanal de aislamientos de Gripe. Asturias, 2022-2024. MUESTRAS CENTINELA+ NO CENTINELA**

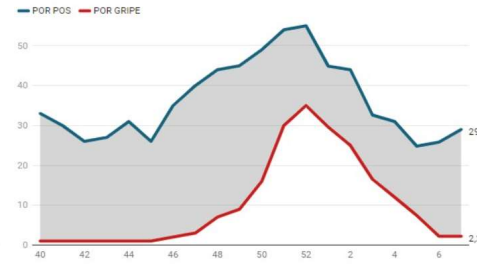


**X10d. Distribución semanal de mortalidad intrahospitalaria. Asturias, 2023-2024.**

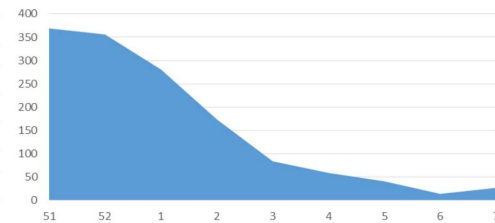


DIRECCION GENERAL DE SALUD PUBLICA y ATENCION A LA SALUD MENTAL, Datos a 19.02.2024. Datos provisionales.

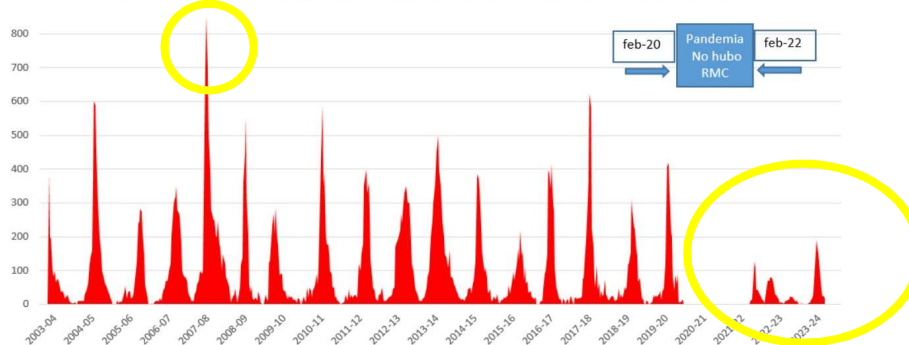
**X81. Distribución semanal de MUESTRAS RESPIRATORIAS POSITIVAS a cualquier virus y de GRIPE. Asturias, Temporada 2023-24.**



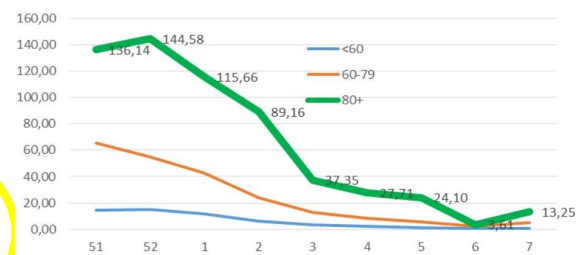
**Nuevos Casos COVID19 por semana. Ultimos 60d. 2023-24. Asturias**



**Tasas semanales gripe. Años epidemiológicos (sem 40-20), 2003-2024. RMC-SIVIRA**



**Tasa de nuevos Casos COVID19 por semana y edad. Ultimos 60d. 2023-24. Asturias**



# SISTEMA DE VIGILANCIA DE LAS IRA en ASTURIAS

Servicio de Vigilancia Epidemiológica. Dirección General de Salud Pública y Atención a la Salud Mental

Fecha situación: 21/02/2024

## VIGILANCIA DEL VRS

