



OBSERVATORIO DE SALUD
EN ASTURIAS

DOCUMENTO TÉCNICO DEL OBSERVATORIO DE SALUD EN ASTURIAS

Documento de indicadores ampliados.
Asturias, 2012

ÍNDICE

Primera parte

Introducción

- Sobre el Observatorio de Salud
- Asturias Actúa

Segunda parte

Indicadores de resultados de salud

- Mortalidad
- Morbilidad

Tercera parte

Indicadores de determinantes de salud

- Asistencia sanitaria
- Conductas de salud o Estilos de Vida
- Factores socioeconómicos:
 - o Demográficos
 - o Educación
 - o Empleo
 - o Ingresos
 - o Soporte Social
 - o Delitos
- Calidad ambiental



OBSERVATORIO DE SALUD
EN ASTURIAS

Primera parte

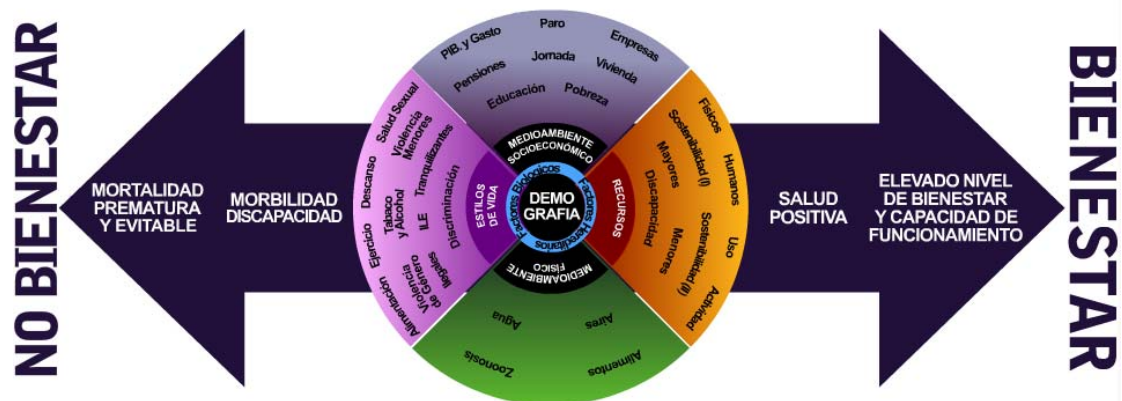
Introducción

SOBRE EL OBSERVATORIO DE SALUD EN ASTURIAS

En el año 2010 la La Dirección General de Salud Pública y Participación de la Consejería de Salud y Servicios Sanitarios de Asturias inicia el desarrollo del Observatorio de Salud en Asturias en colaboración con el Instituto de Salud Poblacional de la Universidad de Wisconsin.

El Observatorio tratará de desarrollar tres líneas fundamentales: generar un espacio de conocimiento sobre la información en salud en Asturias a través de una serie de informes periódicos; garantizar que esta información llegue de la forma más comprensible al mayor número de agentes sociales posibles, destacando la importancia de un abordaje de los determinantes sociales en salud y, finalmente, vincular la información en salud de los indicadores a las diferentes actuaciones comunitarias en salud que se están desarrollando en Asturias.

El modelo teórico del que parte el Observatorio es un modelo de determinantes de salud y resultados que han utilizado varios autores en la literatura científica mundial -Terris; Solar e Irwin (1) Dahlgren y Whitehead (2); Wilkinson y Marmot (3); Kindig (4)- y que aparece detallado en la [Figura 1](#)



Este modelo se afianza en la experiencia de la Universidad de Wisconsin, primero limitada a su propio Estado de influencia desde el año 2003 (5), y posteriormente extendido después a los 52 Estados desde el 2010, en un proyecto de destacada relevancia internacional (6). En este paradigma, la situación de salud o resultados de salud está influenciada por un conjunto de determinantes de salud (cuidados asistenciales, conductas de salud, factores socioeconómicos y medio ambiente físico) y su distribución en la comunidad. Estos factores determinantes y sus consecuencias pueden también estar influenciados por políticas o programas diseñados para modificar su distribución en la comunidad ([Figura 2](#)).



La presentación de la información la haremos a través de dos sistemas de indicadores o de "fotografías de salud de la comunidad".

- Uno es el modelo de los County Health Rankings, a través de indicadores resumen para cada uno de los concejos asturianos y que aparece descrita en el "Documento técnico del Observatorio de Salud en Asturias: Proyecto de Rankings de Salud Geográficos. Asturias, 2011"..

- El Segundo es un modelo de indicadores más ampliados basado en el marco referencial de los European Community Health Indicators (7) que también son utilizados como referencia por el Ministerio de Sanidad en su documento de Indicadores Clave del Sistema Nacional de Salud. Además de estos dos marcos, se ha utilizado la experiencia adquirida en la reciente revisión desarrollada para el documento "Análisis de la Situación de Salud en Asturias 2008"

El resultado final es un documento de indicadores en área de resultados de salud y determinantes de salud, siguiendo la estructura propuesta en el modelo del County Health Rankings. En este informe los datos son globales para Asturias, no por concejos y presentándose la información, y en aquellos casos en que ha sido posible, desagregados por sexo.

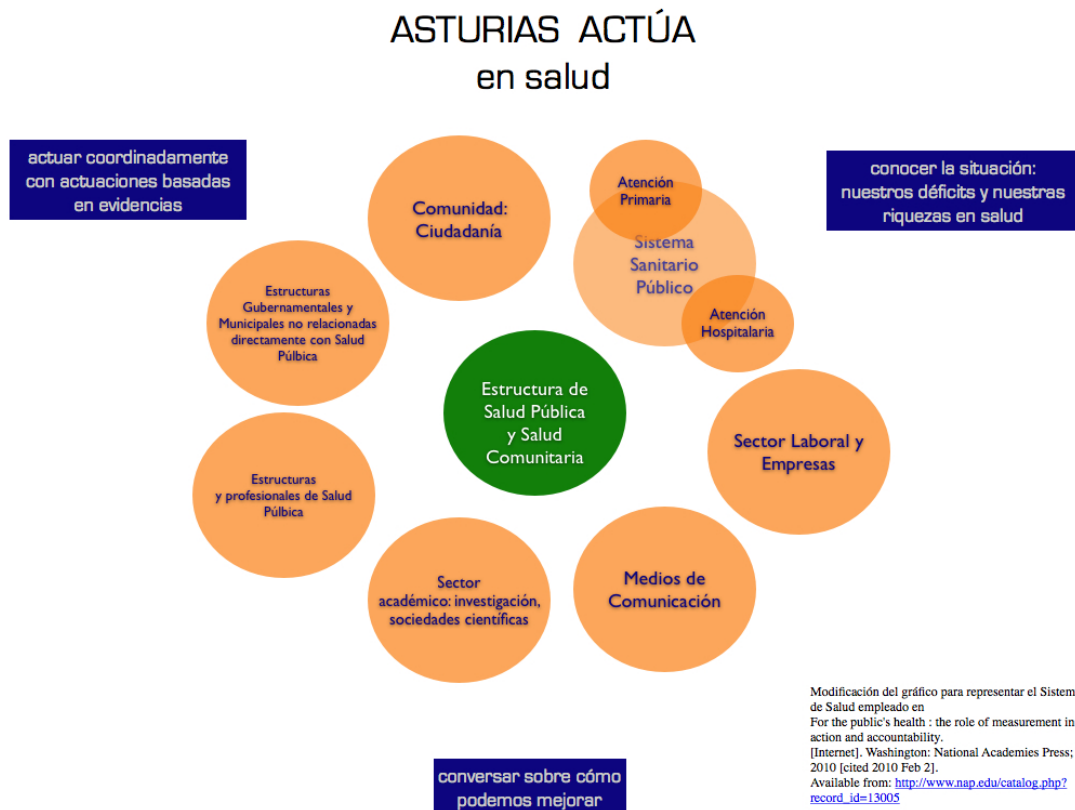
Uno de los objetivos futuros del Observatorio es la presentación de estos indicadores de forma más detallada en series temporales y presentando análisis específicos.

La combinación de ambas fotos permitirá una buena combinación de información: de forma más general para toda la comunidad autónoma permitiendo la comparación con datos nacionales o europeos (indicadores ampliados) y con fotografías más locales, más difuminadas, pero con una información más interesante para que los agentes locales inicien la discusión y la puesta en marcha de actuaciones en salud comunitaria. Siendo este otro de los aspectos clave que contempla el Observatorio de Salud en Asturias.

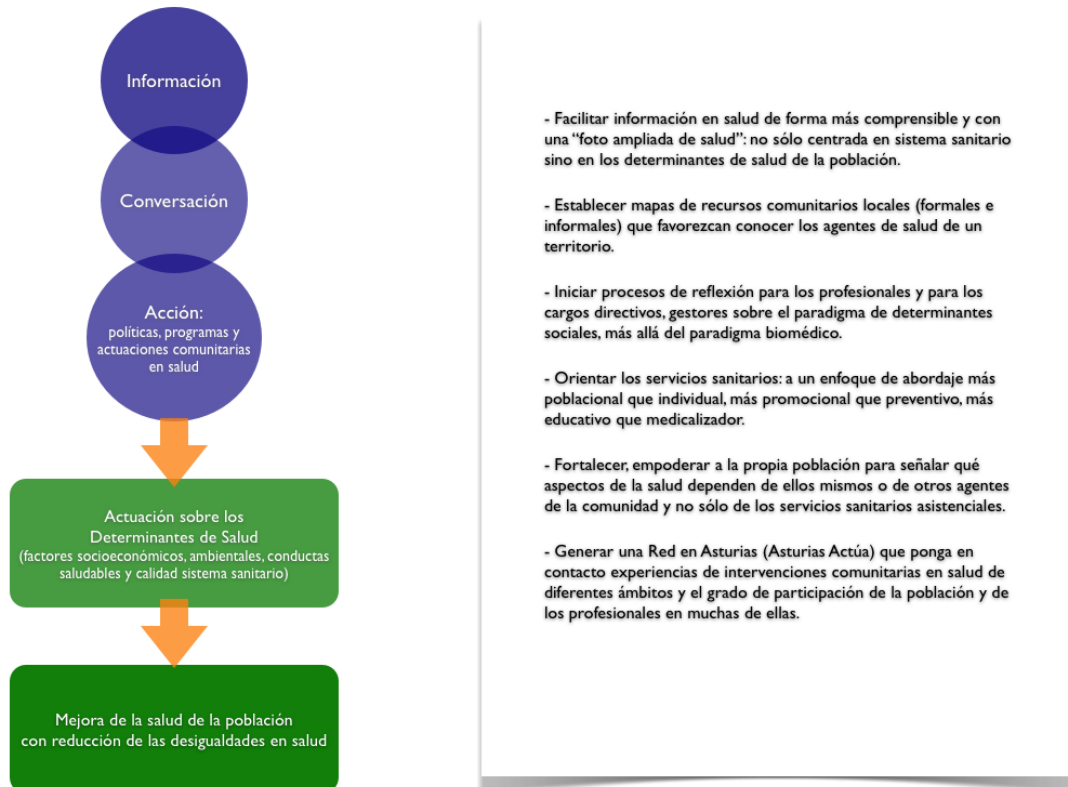
ASTURIAS ACTÚA

Uno de los elementos claves de este modelo es vincular la información a la acción, en lo que el Departamento de Salud Poblacional de Wisconsin llama “Movilizando a la acción a través de la Salud Comunitaria” (4) y que en nuestro modelo denominamos “Asturias Actúa”. A través de una base de datos dinámica y en crecimiento se irán incorporando las diferentes actuaciones comunitarias en salud y los diferentes programas que, en nuestro ámbito, actúan sobre esos determinantes .

Dicho modelo, como ya ha sido destacado por diferentes documentos claves en salud pública y salud comunitaria, incide en la importancia de los diferentes agentes de la comunidad para el abordaje de los determinantes de la salud: ciudadanía, estructuras locales y regionales de salud pública, sistema sanitario público, empresas y sector laboral, estructuras gubernamentales y municipales, sector académico, etc... (8)(9,10). Integramos dichos modelos en el siguiente esquema (Figura 3), presentado los diferentes agentes y la secuencia de actuación en el Observatorio de Salud.



El modelo lógico final para el modelo asturiano del Observatorio de Salud y el resumen de las ventajas de informar, planificar y actuar siguiendo este modelo se muestran en el siguiente esquema:



La salud comunitaria asume que la salud, el bienestar de una población está relacionada con unos determinantes sociales en salud (condiciones de vida, estilos saludables, factores socioeconómicos, educativos, medioambiente o calidad de la atención sanitaria...) y en que la influencia y la actuación de esos determinantes tiene mucho que decir la propia comunidad. Es decir, de la misma forma que los determinantes son múltiples la forma de actuación sobre ellos es múltiple y tienen que actuar todos los agentes incluidos en dicho modelo.

El Observatorio de Salud de Asturias va íntimamente ligado al proceso de Participación y Actividades Comunitarias en Salud que está desarrollando la Dirección General de Salud Pública y Participación.

Dentro de este proyecto se había iniciado un trabajo en red recogiendo las diversas experiencias comunitarias en salud que se están desarrollando en Asturias (101 en noviembre del 2010).

Un objetivo del Observatorio es visibilizar estas actividades, vincularlas a los resultados y determinantes y trabajar en una base de datos de programas y actividades comunitarios según parámetros de evidencia científica.

Pensamos que utilizar las herramientas del Observatorio (las tablas de indicadores, los mapas, los mismos rankings) es un forma de fortalecer y animar a nuestras comunidades para educarnos en los principios de que el sistema de salud pública y salud comunitaria somos todos. La salud es un asunto en el que todos (autoridades, asociaciones, profesionales, ciudadanía) tiene mucho que decir.

Mejorar la salud desde la perspectiva de los determinantes de salud, y desde la perspectiva de la nueva salud pública del siglo XXI es algo mucho más participativo y que es más que desarrollar nuevos servicios o tecnologías sanitarias.

La utilización de “rankings” es una forma de hacer más visibles los resultados. No se trata de comparar y señalar o culpabilizar. Es una herramienta pedagógica para entender mejor unos datos que hasta ahora se producían todos los años y casi nunca entendía la población general.

El objetivo es hacer una llamada a la acción a todas las personas de la sociedad:

- A comprender los problemas de salud y los factores que los determinan.
- Para involucrar al mayor número de personas y agentes sociales en este proceso: la salud no depende solo del sistema asistencial de salud.
- Para apuntar esos factores no sanitarios de los que depende nuestra salud (factores económicos, sociales, de comportamientos de salud...)

Las fotos pueden ser utilizadas por todos las personas de una comunidad:

- Para tomar conciencia de los factores que determinan la población de la salud en Asturias.
- Para poner en marcha actuaciones para mejorar esa situación o para mejorar las actuaciones que ya se están realizando.
- Para comprender que las actuaciones dependen de muchos agentes y a muchos niveles (desde organismos gubernamentales a municipales, asociaciones de ciudadanos o los medios de comunicación).
- Visibilizando lo que estamos haciendo muchas personas en Asturias. Verlo junto es una forma de empezar a coordinarnos y caminar juntos en la misma dirección.
- Generando espacios a nivel local donde hablar de esa foto y de cómo podemos mejorarla: muchos espacios ya están creados, algunos hay que mejorarlos, otros hay que reinventarlos.
- Dándole importancia a muchas actividades comunitarias en salud que actualmente parecían menores comparadas con intervenciones sanitarias.
- Para dar información al equipo que trabajará en el Observatorio sobre cómo mejorar los próximos indicadores o contar cómo han utilizado estos indicadores para mejorar la situación de salud de su comunidad.



OBSERVATORIO DE SALUD
EN ASTURIAS

Segunda parte

Indicadores de resultados de salud

- Mortalidad
- Morbilidad

MORTALIDAD

Indicador 1	Número de Años potenciales de vida perdidos		
Descripción	Los Años Potenciales de Vida Perdidos son un indicador de mortalidad prematura. Son los años que una persona deja de vivir si fallece a una edad más temprana de la esperada para su entorno social. Se recoge el número absoluto de APVP y la tasa en población general		
Fuente	Registro de Mortalidad. Sección de Información Sanitaria. Dirección General de Salud Pública		
Año usado	2009		
		Nº de APVP	Tasa x 100.000
Valor (nº y tasa)	Hombres:	21.984,5	4.952,9
	Mujeres:	9.843,5	2.203,2
	Total	31.828,0	3.573,6

Indicador 2	Esperanza de vida		
Descripción	La esperanza de vida para una edad determinada es el número medio de años que se espera que viva una persona que tiene esa edad en la actualidad asumiendo que de ahora en adelante va a estar sometida a las mismas probabilidades de muerte que ahora se observan en personas de edades superiores a la suya.		
Fuente	Registro de Mortalidad. Sección de Información Sanitaria. Dirección General de Salud Pública		
Año usado	2009		
		Al nacer	A los 65 años
Valor (nº medio de años)	Hombres:	77,9	17,7
	Mujeres:	84,6	22,4
	Total	81,3	20,2

Indicador 3	Tasa de mortalidad infantil		
Descripción	La mortalidad infantil mide el peso de la mortalidad en el primer año de vida. Es una medida de gran valor sanitario		
Fuente	Registro de Mortalidad. Sección de Información Sanitaria. Dirección General de Salud Pública		
Año usado	2009		
Valor (tasa x 1.000 nacidos vivos)	Hombres:	2,1	
	Mujeres:	4,3	
	Total	3,2	

Indicador 4	Tasa de mortalidad perinatal	
Descripción	Como muerte perinatal se consideran todas las muertes ocurridas entre la vigesimaoctava semana de gestación y el séptimo día de nacimiento. Es decir, la suma de las muertes fetales tardías y de las muertes neonatales precoces	
Fuente	Registro de Mortalidad. Sección de Información Sanitaria. Dirección General de Salud Pública	
Año usado	2009	
Valor (tasa x 1.000)	Hombres:	5,9
	Mujeres:	7,5
	Total	6,7

Numerador: muertes fetales tardías (con más de 500 grs de peso o más de 22 semanas de gestación) + mortalidad neonatal precoz (nº de nacidos vivos fallecidos hasta el sexto día inclusive posterior al nacimiento).

Denominador: muertes fetales tardías + nº de nacidos vivos.

Indicador 5.1	Tasa estandarizada de mortalidad general	
Descripción	Señala la mortalidad general de la población utilizando un método de estandarización para permitir la comparación entre diferentes subpoblaciones. El método utilizado es la estandarización por población europea (método directo)	
Fuente	Registro de Mortalidad. Sección de Información Sanitaria. Dirección General de Salud Pública	
Año usado	2009	
Valor (tasa x 1.000)	Hombres:	7,12
	Mujeres:	3,29
	Total	5,27

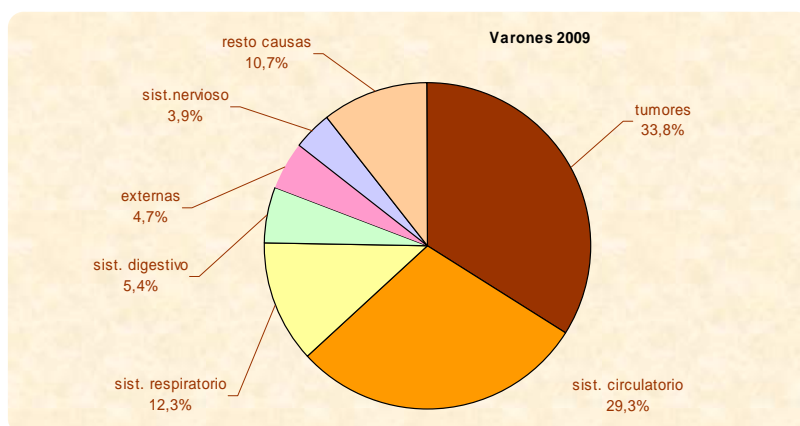
Indicador 5.2	Tasa bruta de mortalidad general	
Descripción	Señala la mortalidad general real de la población	
Fuente	Registro de Mortalidad. Sección de Información Sanitaria. Dirección General de Salud Pública	
Año usado	2009	
Valor (tasa x 1.000)	Hombres:	12,29
	Mujeres:	11,26
	Total	11,75

Indicador 6 Mortalidad Proporcional por grandes grupos de Enfermedad

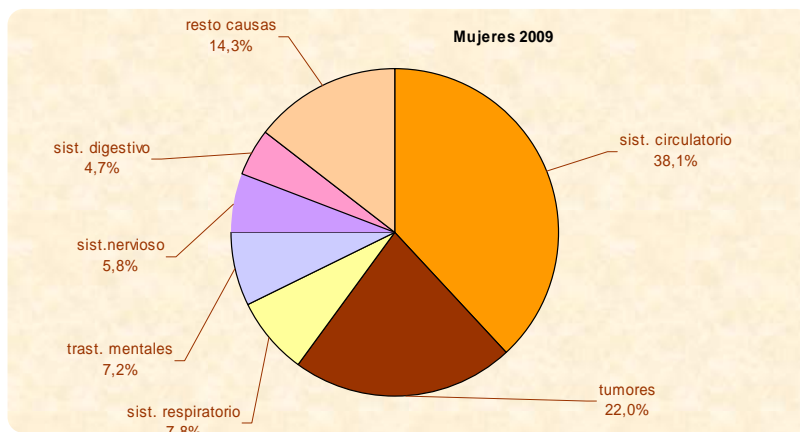
(Cifras absolutas y porcentajes por grandes grupos y sexo)

ASTURIAS 2009. Fuente y elaboración: Registro de Mortalidad. Sección de Información Sanitaria. DGSP

Varones		
Grandes grupos	casos	%
Tumores	2.163	33,8
Sistema Circulatorio	1.873	29,3
Sistema Respiratorio	789	12,3
Sistema Digestivo	346	5,4
Causas Externas	301	4,7
Sistema Nervioso	247	3,9
Resto causas	682	10,7
Totales	6.401	100,0



Mujeres		
Grandes grupos	casos	%
Sistema Circulatorio	2.418	38,1
Tumores	1.400	22,0
Sist. Respiratorio	496	7,8
Trast. Mentales	457	7,2
Sist. Nervioso	371	5,8
Sist. Digestivo	301	4,7
Resto causas	909	14,3
Totales	6.352	100,0



MORBILIDAD

Indicador 7	Autovaloración estado salud percibida	
Descripción	Prevalencia de Autovaloración negativa percibida del estado salud, valores de mala o muy mala	
Fuente	Encuesta de Salud para Asturias	
Año usado	2008	
Valores (%)	Hombres	20,2
	Mujeres	27,1
	Total	23,0

Indicador 8	Esperanza de vida en buena salud	
Descripción	Número medio de años que se espera que una persona viva en buen estado de salud, asumiendo que estará sometida a las probabilidades de muerte existentes para cada edad en el mismo período de tiempo.	
Fuente	Registro de Mortalidad. Sección de Información Sanitaria. Dirección General de Salud Pública	
Año usado	2009	
Valor (nº medio de años)	Hombres:	64,6
	Mujeres:	65,7
	Total	65,1

Indicador 9	Prevalencia de enfermedad crónica en adultos	
Descripción	Prevalencia de personas adultas con enfermedad crónica* 8AL MENOS UNA) diagnosticada. N° de casos activos en el año sobre población total ≥ 14 años	
Fuente	OMI-AP. SESPA	
Año usado	2011	
Valores (%)	Hombres	50,22
	Mujeres	57,59
	Total	54,10

Indicador 10	Incidenia de enfermedad crónica en adultos	
Descripción	Incidenia de personas adultas con enfermedad crónica* (al menos una) diagnosticada. N° de casos nuevos en el año sobre población total ≥ 14 años	
Fuente	OMI-AP. SESPA	
Año usado	2011	
Valores (%)	Hombres	10,17
	Mujeres	13,21
	Total	11,77

*Se ha considerado como enfermedad crónica al menos una de las siguientes entidades: cáncer maligno de cualquier localización, cardiopatía reumática, insuficiencia cardiaca, cor pulmonale, valvulopatías no reumáticas, bloqueos, hipertensión arterial, varices, diabetes, hepatitis C y D, cirrosis, Crohn, colitis ulcerosa, infección VIH/SIDA, artrosis, hernia discal, artritis inflamatoria, gota, osteoporosis, lupus, fibromialgia, EPOC, bronquitis crónica, esclerosis del SNC, epilepsia, Parkinson, demencia, Alzheimer, psicosis, depresión e insuficiencia renal crónica.

Indicador 11	Porcentaje de personas con restricción de actividad	
Descripción	Prevalencia de personas con restricción de actividad a causa de su salud FÍSICA en las ACTIVIDADES COTIDIANAS. <i>Pregunta: Durante el último mes, ¿hizo menos cosas de las que hubiese querido a causa de su salud física?. Porcentaje</i>	
Fuente	Encuesta de Salud para Asturias	
Año usado	2008	
Valores (%)	Hombres	12,2
	Mujeres	18,8
	Total	15,6

Indicador 12	Prevalencia de bajo peso al nacer	
Descripción	Porcentaje de población neonatal con bajo peso en el momento del nacimiento. Incluye todos los códigos CIE9 765	
Fuente	CMBD. SESPA	
Año usado	2010	
Valores (%)	Hombres	7,55
	Mujeres	6,47
	Total	7,02

Indicador 13.1	Incidenia de Asma en adultos	
Descripción	Tasa de incidencia. N° de pacientes nuevos \geq 14 años (códigos creados) de asma en Atención Primaria en el año natural/población total \geq 14 años x 100.000	
Fuente	OMI (SESPA)	
Año usado	2011	
Valores (por 100.000h)	Hombres	538,22
	Mujeres	844,28
	Total	699,34

Indicador 13.2	Incidenia de Asma en la infancia	
Descripción	Tasa de incidencia. N° de pacientes nuevos < 14 años (códigos creados) de asma en Atención Primaria en el año natural/población total < 14 años x 100.000	
Fuente	OMI (SESPA)	
Año usado	2011	
Valores (por 100.000h)	Hombres	5.089,05
	Mujeres	3.577,18
	Total	4.353,61

Indicador 14.1	Prevalencia de Asma en adultos	
Descripción	Tasa de prevalencia. N° de pacientes ≥ 14 años con diagnóstico de asma activo en el año en Atención Primaria /población total ≥ 14 años x 100.000	
Fuente	OMI (SESPA)	
Año usado	2011	
Valores (por 100.000h)	Hombres	6.261,35
	Mujeres	7.466,39
	Total	6.895,60

Indicador 14.2	Prevalencia de Asma en la infancia	
Descripción	Tasa de prevalencia. N° de pacientes < 14 años con diagnóstico de asma activo en el año en Atención Primaria /población total < 14 años x 100.000	
Fuente	OMI (SESPA)	
Año usado	2011	
Valores (por 100.000h)	Hombres	20.482,50
	Mujeres	15.061,90
	Total	17.845,68

Indicador 15	Prevalencia de Diabetes en adultos	
Descripción	Porcentaje. N° de pacientes ≥ 14 años con diagnóstico de diabetes activo en el año en Atención Primaria /población total ≥ 14 años	
Fuente	SIAP-OMI (SESPA)	
Año usado	2011	
Valores (%)	Hombres	
	Mujeres	
	Total	7,31

Indicador 16	Incidencia de enfermedad isquémica del corazón que ha tenido ingreso hospitalario(IAM,AP)	
Descripción	Incidencia de enfermedad isquémica del corazón que ha tenido ingreso hospitalario (IAM,AP). Tasa por mil. Calculada a través del total de ingresos hospitalarios en centros públicos cuya causa principal (C1) ha sido esta patología. Incluye infarto agudo de miocardio, otras formas agudas de enfermedad isquémica cardíaca y angina pectoris (Códigos CIE-9: 410, 411 y 413)	
Fuente	CMBD. SESPA	
Año usado	2010	
Valores (tasa por mil)	Hombres	2,58
	Mujeres	1,19
	Total	1,85

Indicador 17	Incidencia de enfermedad cerebrovascular que ha tenido ingreso hospitalario(ACV, AIT)	
Descripción	Incidencia de enfermedad cerebrovascular que ha tenido ingreso hospitalario (ACV, AIT). Tasa por mil. Calculada a través del total de ingresos hospitalarios en centros públicos cuya causa principal (C1) ha sido esta patología. Incluye hemorragia subaracnoidea, hemorragias intracerebral, otras formas de hemorragia intracraneal, oclusión y estenosis de arterias precerebrales, oclusión de arterias cerebrales, isquemia cerebral transitoria, enf cerebrovascular aguda pero mal definida, otras enf cerebrovasculares mal definidas. (Códigos CIE-9: 431-437)	
Fuente	CMBD. SESPA	
Año usado	2010	
Valores (tasa por mil)	Hombres	3,82
	Mujeres	3,46
	Total	3,63

Indicador 18	Incidencia de enfermedad hepática alcohólica (hepatitis y cirrosis alcohólica) que ha tenido ingreso hospitalario	
Descripción	Incidencia de enfermedad hepática alcohólica (hepatitis y cirrosis alcohólica) que ha tenido ingreso hospitalario. Tasa por cien mil. Calculada a través del total de ingresos hospitalarios en centros públicos cuya causa principal (C1) ha sido esta patología.	
Fuente	CMBD. SESPA	
Año usado	2010	
Valores (tasa por 100.000h)	Hombres	55,92
	Mujeres	6,75
	Total	30,33

Cáncer

Indicador 19	Riesgo de padecer un cáncer hasta los 74 años de edad	
Descripción	Riesgo porcentual de padecer un cáncer (todas localizaciones C00-D47). Entre los 0 y los 74 años de edad	
Fuente	Registro de Cáncer. Sección de Información Sanitaria. Dirección General de Salud Pública y Participación	
Año usado	2007	
Valores (%)	Hombres	36,0
	Mujeres	20,5
	Total	

Enfermedades infecciosas

Indicador 20	Incidencia de casos de tuberculosis	
Descripción	Tasas por cien mil habitantes de la incidencia de casos de tuberculosis de todo tipo de localización a partir del sistema de información microbiológico	
Fuente	Sistema de Información Microbiológica	
Año usado	2011	
Valores (por 100.000h)	Hombres	18,51
	Mujeres	11,72
	Total	14,98

Indicador 21	Incidencia de infecciones por VIH	
Descripción	Tasas por cien mil habitantes de la incidencia de infecciones por el VIH a partir del sistema de información microbiológico	
Fuente	Sistema de Información Microbiológica	
Año usado	2011	
Valores (por 100.000h)	Hombres	12,15
	Mujeres	3,20
	Total	7,49

Accidentes

Indicador 22	Incidencia de accidentes de trabajo con baja laboral	
Descripción	Tasa de incidencia. Nº de accidentes en jornada de trabajo con baja laboral por 100.000 trabajadores	
Fuente	Instituto Asturiano de Prevención de Riesgos Laborales	
Año usado	2011	
Valores (por 100.000h)	Hombres	6.039,85
	Mujeres	2.364,49
	Total	4.361,81

Indicador 23.1	Incidencia de víctimas de accidentes de tráfico	
Descripción	Tasa de incidencia. Nº de víctimas de accidentes de tráfico (no necesariamente mortales) en carretera y zona urbana/población total x 100.000	
Fuente	Dirección General de Tráfico	
Año usado	2010	
Valores (por 100.000h)	Hombres	
	Mujeres	
	Total	256,59

Indicador 23.2	Incidencia de víctimas de accidentes de tráfico en carretera
Descripción	Tasa de incidencia. Nº de víctimas de accidentes de tráfico (no necesariamente mortales) en carretera /población total x 100.000
Fuente	Dirección General de Tráfico
Año usado	2010
Valores (por 100.000h)	Hombres
	Mujeres
	Total

Indicador 23.3	Incidencia de víctimas de accidentes de tráfico en zona urbana
Descripción	Tasa de incidencia. Nº de víctimas de accidentes de tráfico (no necesariamente mortales) en zona urbana/población total x 100.000
Fuente	Dirección General de Tráfico
Año usado	2010
Valores (por 100.000h)	Hombres
	Mujeres
	Total

Salud Mental

Indicador 24	Incidencia de Demencia/Alzheimer	
Descripción	Tasa de incidencia: nº de casos diagnosticados de demencia/Alzheimer en población ≥ 18 años (x 100.000) (CIE 10: F00-F00.9; F01-F01.9; F02-F02.8; F03)	
Fuente	Servicios de Salud Mental	
Año usado	2011	
Valores (por 100.000h)	Hombres	14,57
	Mujeres	35,31
	Total	25,45

Indicador 25	Porcentaje de población con tratamiento completo con psicotropos
Descripción	Porcentaje de población con tratamiento completo con psicotropos (%). Porcentaje. Calculada a través del consumo total de estos fármacos en sistema sanitario público, calculando Dosis Diaria Definida (DDD) y estimando la prevalencia en porcentaje de población consumidora.
Fuente	Consumo Farmacéutico. SESPA, 2010
Año usado	2011
Valores (%)	Hombres
	Mujeres
	Total



OBSERVATORIO DE SALUD
EN ASTURIAS

Tercera parte

Indicadores de determinantes de salud

- Asistencia sanitaria
- Conductas de salud o Estilos de Vida
- Factores socioeconómicos
- Calidad ambiental

ASISTENCIA SANITARIA

Indicador 26	Demora quirúrgica
Descripción	Nº medio de días en lista de espera para intervención quirúrgica en los hospitales asturianos
Fuente	Lista de espera quirúrgica. SESPA mes de diciembre
Año usado	2011
Valores (media nº días)	Hombres
	Mujeres
	Total

Indicador 27	Tasa de ingresos hospitalarios	
Descripción	Tasa por mil, de altas tras ingreso hospitalario en centros públicos por cualquier causa	
Fuente	CMBD. SESPA	
Año usado	2010	
Valores (por mil)	Hombres	105,59
	Mujeres	101,52
	Total	103,48

Indicador 28	Prevalencia de personas con enfermedad crónica diabética con inadecuado seguimiento
Descripción	Prevalencia de personas diabéticas con niveles de HbA1c > 6,9 entre el total de personas diagnosticadas como diabéticas en Atención Primaria.
Fuente	OMI-AP. SESPA
Año usado	2011
Valores (%)	Hombres
	Mujeres
	Total

Indicador 29	Prevalencia de mujeres no asistentes a realización de mamografías dentro del programa de cribado de cáncer de mama	
Descripción	Prevalencia de mujeres que no acuden a la realización periódica de mamografías tras citación dentro del programa de cribado de cáncer de mama en relación al total de citadas. Porcentaje	
Fuente	Programa de cribado de cáncer de mama. CSSS	
Año usado	2010	
Valores (%)	Hombres	
	Mujeres	20,86
	Total	

Indicador 30	Tasa de hospitalizaciones potencialmente evitable
Descripción	Prevalencia de hospitalizaciones consideradas Ambulatory Care Sensitive Conditions que podrían haber sido resueltas en Atención Primaria. Tasa por 10.000
Fuente	Informe ACSC. SESPA
Año usado	2010
Valores (por 10.000)	Hombres
	Mujeres
	Total

Indicador 31	Porcentaje de población atendida en Atención Primaria
Descripción	Porcentaje de población que acude al menos una vez durante el año a consultas de medicina general en Atención Primaria
Fuente	SIAP. SESPA
Año usado	2011
Valores (%)	Hombres
	Mujeres
	Total

Indicador 32.1	Frecuentación asistencial en Medicina
Descripción	Número medio anual de veces que se acude a consulta (el denominador es la población que acude al menos una vez) en medicina general (Atención Primaria)
Fuente	SIAP. SESPA
Año usado	2011
Valores (nº medio anual)	Hombres
	Mujeres
	Total

Indicador 32.2	Frecuentación asistencial general en Medicina
Descripción	Número medio anual de veces que se acude a consulta (el denominador es toda la población asturiana) en medicina general (Atención Primaria)
Fuente	SIAP. SESPA
Año usado	2011
Valores (nº medio anual)	Hombres
	Mujeres
	Total

Indicador 33	Cobertura vacunal a los 2 años de edad
Descripción	Nº de niños/as con calendario de vacunación completo al cumplir 2 años de edad/nº total de niños/as de la cohorte (Tarjeta Sanitaria Individual)
Fuente	SIAP. SESPA
Año usado	2011
Valores (%)	Hombres
	Mujeres
	Total

Indicador 34	Cobertura vacunal a los 15 años de edad	
Descripción	Nº de niños/as de 15 años de edad que han recibido 3 dosis de vacuna contra Hep B y un refuerzo con vacuna Td (tétanos-difteria)/nº total de niños/as de 15 años de edad	
Fuente	SIAP. SESPA	
Año usado	2011	
Valores (%)	Hombres	67,44
	Mujeres	66,89
	Total	67,17

Indicador 35	Cobertura de vacunación antitetánica en personas de 60 años y más	
Descripción	Nº de personas de 60 o más años de edad que han recibido al menos una dosis de vacuna antitetánica/nº total de personas de ese grupo de edad	
Fuente	SIAP. SESPA	
Año usado	2011	
Valores (%)	Hombres	60,70
	Mujeres	62,75
	Total	61,88

Indicador 36	Cobertura de vacunación antigripal en personas de 65 años y más
Descripción	Nº de personas > 64 años de edad que han recibido vacuna antigripal en el año correspondiente/nº total de personas de ese grupo de edad
Fuente	Informe anual campaña de vacunación antigripal
Año usado	2011
Valores (%)	Hombres
	Mujeres
	Total

Indicador 37	Prevalencia de infecciones nosocomiales
Descripción	Número de infecciones nosocomiales por cada 100 pacientes.
Fuente	Estudio EPINE (Estudio de la Prevalencia de las Infecciones Nosocomiales en España)
Año usado	2010
Valores (nº inf x 100 pacientes)	8,93

Indicador 38	Prevalencia de pacientes con infección nosocomial Asturias
Descripción	Porcentaje de enfermos con infección nosocomial en relación al total de enfermos estudiados
Fuente	Estudio EPINE (Estudio de la Prevalencia de las Infecciones Nosocomiales en España)
Año usado	2010
Valores (%)	6,79

CONDUCTAS DE SALUD O ESTILOS DE VIDA

Indicador 39		Prevalencia de consumo de tabaco en adultos	
Descripción	Porcentaje de población asturiana mayor de 15 años que consume tabaco habitualmente.		
Fuente	Encuesta de Salud para Asturias		
Año usado	2008		
Valores (%)	Hombres		34,7
	Mujeres		26,4
	Total		31,4

Indicador 40.1		Prevalencia de obesidad en adultos	
Descripción	Porcentaje de población asturiana mayor de 15 años que presenta un IMC>29,9.		
Fuente	Encuesta de Salud para Asturias		
Año usado	2008		
Valores (%)	Hombres		18,1
	Mujeres		21,1
	Total		19,6

Indicador 40.2		Porcentaje de población infantil con obesidad	
Descripción	Prevalencia de personas menores de 16 años con percentil 97 o superior en tablas del estudio semilongitudinal de Orbeagozo de 1988. Porcentaje		
Fuente	Encuesta de Salud Infantil para Asturias		
Año usado	2009		
Valores (%)	Hombres		15,5
	Mujeres		10,9
	Total		13,2

Indicador 40.3		Porcentaje de población de 13 años de edad con obesidad	
Descripción	Prevalencia de personas de 13 años de edad con IMC \geq percentil 94		
Fuente	OMI-AP		
Año usado	2009		
Valores (%)	Hombres		
	Mujeres		
	Total		4,10

Indicador 41.1 Prevalencia de actividades sedentarias en adultos		
Descripción	Porcentaje de población > 15 años que no realiza ejercicio físico habitualmente en su actividad principal. Estar sentado/a la mayor parte del tiempo.	
Fuente	Encuesta de Salud para Asturias	
Año usado	2008	
Valores (%)	Hombres	39,2
	Mujeres	33,4
	Total	36,1

Indicador 41.2 Prevalencia de actividades sedentarias en la ipoblación infantil		
Descripción	Prevalencia de población < 16 años con escaso nivel de ejercicio. (No hace ejercicio. Su tiempo libre lo ocupa de forma casi completamente sedentaria). Porcentaje	
Fuente	Encuesta de Salud Infantil para Asturias	
Año usado	2009	
Valores (%)	Hombres	13,7
	Mujeres	20,9
	Total	17,2

Indicador 42 Prevalencia de lactantes que reciben lactancia materna exclusiva durante al menos 6 meses		
Descripción	Porcentaje de lactantes que han recibido lactancia materna exclusiva durante al menos 6 meses.	
Fuente	Encuesta de Salud Infantil para Asturias	
Año usado	2009	
Valores (%)	Hombres	14,3
	Mujeres	12,7
	Total	13,6

Indicador 43 Prevalencia de población infantil que habitualmente no desayuna	
Descripción	Porcentaje de población infantil que habitualmente no desayuna entre el total de población infantil
Fuente	Encuesta de Salud Infantil para Asturias

Año usado	2009	
Valores (%)	Hombres	0,7
	Mujeres	1,7
	Total	1,3

Indicador 44	Porcentaje de población infantil con consumo insuficiente de frutas	
Descripción	Prevalencia de población infantil con consumo de frutas inferior a tres veces/semana.	
Fuente	Encuesta de Salud Infantil para Asturias	
Año usado	2009	
Valores(%)	Hombres	11,5
	Mujeres	9,8
	Total	10,6

Indicador 45	Porcentaje de población infantil con consumo insuficiente de verduras	
Descripción	Prevalencia de población infantil con consumo de verduras inferior a tres veces/semana.	
Fuente	Encuesta de Salud Infantil para Asturias	
Año usado	2009	
Valores (%)	Hombres	36,0
	Mujeres	34,9
	Total	35,5

Indicador 46	Prevalencia de población adulta con consumo insuficiente de frutas y/o verduras	
Descripción	Porcentaje de población adulta con consumo de frutas y/o verduras inferior a 3 veces por semana	
Fuente	Encuesta de Salud para Asturias	
Año usado	2008	
Valores (%)	Hombres	33,0
	Mujeres	23,7
	Total	27,0

Indicador 47	Prevalencia de población con consumo excesivo o de alto riesgo de alcohol	
Descripción	Porcentaje de población con consumo excesivo o de alto riesgo de alcohol: Más de 9 UBE en hombres y 6 UBE en mujeres	
Fuente	Encuesta de Salud para Asturias	
Año usado	2008	
Valores (%)	Hombres	6,1
	Mujeres	1,7
	Total	3,7

Indicador 48	Porcentaje de accidentes de tráfico con alcoholemia positiva respecto al total de accidentes	
Descripción	Prevalencia de accidentes de tráfico con alcoholemia positiva respecto al total de accidentes. Porcentaje	
Fuente	Plan de Drogas, Asturias. Origen en DGT, Jefatura Provincial de Tráfico	
Año usado	2011	
Valores (%)	Hombres	-
	Mujeres	-
	Total	36,8

Indicador 49	Infracciones de tráfico por alcoholemia positiva	
Descripción	Número de infracciones de tráfico por alcoholemia positiva	
Fuente	Plan de Drogas, Asturias. Origen en DGT, Jefatura Provincial de Tráfico	
Año usado	2011	
Valores (Cantidad)	Hombres	-
	Mujeres	-
	Total	2.997

Indicador 50	Mortalidad atribuida al consumo de alcohol	
Descripción	Indicador: $(\sum \text{número de personas de fallecidos por cada causa}^* \times \text{su fracción atribuible de riesgo de la misma causa}) \times 100.000 / \text{población de Asturias}$	
Fuente	Registro de Mortalidad de Asturias	
Año usado	2009	
Valores (x 100.000)	Hombres	52,07
	Mujeres	14,74
	Total	32,64

* Las causas de muertes seleccionadas son : Tumor maligno de labio/boca/ faringe, tumor maligno de esófago, Tumor maligno laringe, Trastornos mentales y del comportamiento ligados al alcohol, Cardiomiopatía alcohólica, Cirrosis, gastritis alcohólica, Polineuropatía alcohólica,

Indicador 51.1		Seguridad vial. Prevalencia del uso de casco en población adulta	
Descripción	Porcentaje de personas adultas (> 15 años) encuestadas que usan moto o bici y que nunca u ocasionalmente utilizan el casco de seguridad cuando viajan		
Fuente	Encuesta de Salud para Asturias		
Año usado	2008		
Valores (%)	Hombres		2,8
	Mujeres		1,5
	Total		2,1

Indicador 51.2		Seguridad vial. Prevalencia del uso de casco en jóvenes	
Descripción	Porcentaje de personas jóvenes (16 a 29 años) encuestadas que usan moto o bici y que nunca u ocasionalmente utilizan el casco de seguridad cuando viajan		
Fuente	Encuesta de Salud para Asturias		
Año usado	2008		
Valores (%)	Hombres		6,6
	Mujeres		2,3
	Total		4,5

Indicador 52		Porcentaje de mujeres que nunca han hecho una citología vaginal	
Descripción	Prevalencia de mujeres que nunca han hecho una citología vaginal. Porcentaje		
Fuente	Encuesta de Salud para Asturias		
Año usado	2008		
Valores (%)	Hombres		-
	Mujeres		21,5
	Total		-

Indicador 53		Tasa de embarazos en mujeres adolescentes	
Descripción	Tasa por mil de embarazos en mujeres de menos de 20 años de edad. Incluye partos en mujeres de estas edades e interrupciones voluntarias del embarazo en mujeres de esta edad.		
Fuente	SADEI, INE y MSC		

Año usado	2010
Valores	Hombres
(tasa por mil mujeres)	Mujeres 17,65
	Total

Indicador 54.1 Interrupciones voluntarias del embarazo en mujeres residentes en Asturias de 15 a 44 años*

Descripción	Tasa de interrupciones voluntarias del embarazo realizadas en mujeres residentes en Asturias de 15 a 44 años
Fuente	Registro de IVE's de la Dirección General de Salud Pública del Principado de Asturias (IVE's realizadas en Asturias a mujeres residentes en Asturias). No están incluidas las IVE's realizadas en otras CCAA a mujeres residentes en Asturias
Año usado	2011
Valores	13,28
(tasa por 1.000 mujeres)	

Indicador 54.2 Interrupciones voluntarias del embarazo realizadas en mujeres residentes en Asturias menores de 20 años*

Descripción	Tasa de interrupciones voluntarias del embarazo realizadas en mujeres residentes en Asturias menores de 20 años durante el año 2009:
Fuente	Registro de IVE's de la Dirección General de Salud Pública del Principado de Asturias (IVE's realizadas en Asturias a mujeres residentes en Asturias). No están incluidas las IVE's realizadas en otras CCAA a mujeres residentes en Asturias
Año usado	2011
Valores	13,86
(tasa por 1.000 mujeres)	

*las publicaciones del MSPSI utilizan estimaciones de poblaciones, que son algo diferentes de éstas, por eso estas tasas cambian algo con respecto a las que aparecen en la publicación del MSPSI

Indicador 55.1 Consumo de fármacos en población adulta

Descripción	Porcentaje de población adulta (> 15 años) que ha consumido algún fármaco en los 15 días anteriores a la encuesta.
Fuente	Encuesta de Salud para Asturias
Año usado	2008
Valores	Hombres 52,5
(%)	Mujeres 70,0
	Total 62,0

Indicador 55.2 Consumo de fármacos en población infantil

Descripción	Porcentaje de población infantil (0-15 años) que ha consumido algún fármaco en los 15 días anteriores a la encuesta.	
Fuente	Encuesta de Salud Infantil para Asturias	
Año usado	2009	
Valores (%)	Hombres	40,3
	Mujeres	38,2
	Total	39,3

Indicador 56.1 Cepillado de dientes en población adulta

Descripción	Prevalencia de personas adultas (> 15 años) que nunca se cepillan los dientes o lo hacen solo ocasionalmente. Porcentaje	
Fuente	Encuesta de Salud para Asturias	
Año usado	2008	
Valores (%)	Hombres	12,9
	Mujeres	6,0
	Total	9,3

Indicador 56.2 Cepillado de dientes en población infantil

Descripción	Porcentaje de población infantil (0-15 años) que nunca se cepillan los dientes o lo hacen solo ocasionalmente. Porcentaje	
Fuente	Encuesta de Salud Infantil para Asturias	
Año usado	2009	
Valores (%)	Hombres	5,9
	Mujeres	3,0
	Total	4,5

FACTORES SOCIOECONÓMICOS

Indicadores demográficos

Indicador 57	Población total y grupos de edad						
Descripción	nº absoluto y porcentaje de personas total y por grupos de edad						
Fuente	SADEI						
Año usado	2011						
	Asturias						
		Ambos sexos	%	Varones	%	Mujeres	%
Valores (nº y %)	0-14	114.784	10,61	58.795	11,34	55.989	9,95
	15-44	407.381	37,67	206.602	39,84	200.779	35,67
	45-64	317.466	29,35	154.343	29,76	163.123	28,98
	65-84	204.307	18,89	87.666	16,91	116.641	20,72
	85 y más	37.549	3,47	11.165	2,15	26.384	4,69
	Total	1.081.487	100,00	518.571	100,00	562.916	100,00

Indicador 58	Saldo vegetativo anual
Descripción	nº de nacidos - nº de fallecidos/población total x 1.000
Fuente	SADEI
Año usado	2010
Valores (x 1.000)	-4,69

Indicador 59	Índice de dependencia global
Descripción	Porcentaje de personas < 15 y > 64 años sobre el total de 15-64 años
Fuente	SADEI
Año usado	2010
Valores (%)	49,55

Indicador 60	Tasa bruta de natalidad
Descripción	nº de nacidos vivos/población total x 1.000
Fuente	SADEI
Año usado	2010
Valores (tasa x 1.000)	7,34

Indicador 61	Índice sintético de Fecundidad
Descripción	nº medio de hijos por mujer en edad fértil
Fuente	SADEI
Año usado	2010
Valores (nº medio)	1,033

Indicador 62	Nacidos de madres < 20 años
Descripción	Porcentaje de nacidos vivos de madres con edades menores de 20 años
Fuente	SADEI
Año usado	2010
Valores (%)	2,00%

Indicador 63	Nacidos de madres > 34 años
Descripción	Porcentaje de nacidos vivos de madres con edades mayores de 34 años
Fuente	SADEI
Año usado	2010
Valores (%)	34,81%

Indicadores de empleo

Indicador 64	Tasa de desempleo
Descripción	Porcentaje de población activa en paro
Fuente	SADEI
Año usado	2011
Valores (%)	Hombres 17,83
	Mujeres 16,40
	Total 17,17

Indicador 65	Prevalencia de población ocupada satisfecha o muy satisfecha con su situación laboral
Descripción	Porcentaje de población adulta ocupada que manifiesta estar satisfecha o muy satisfecha con su situación laboral mayor de 15 años de edad.
Fuente	Encuesta de Salud para Asturias
Año usado	2008
Valores (%)	Hombres 76,2
	Mujeres 71,7
	Total 74,3

Estudios

Indicador 66	Prevalencia de población con estudios medios o inferiores	
Descripción	Porcentaje de población adulta mayor de 15 años cuyo máximo nivel de estudios alcanzado es el de estudios medios.	
Fuente	Encuesta de Salud para Asturias	
Año usado	2008	
Valores (%)	Hombres	33,1
	Mujeres	41,5
	Total	35,3

Indicador 67	Abandono educativo temprano	
Descripción	Porcentaje de población de 18 a 24 años de edad que han alcanzado como máximo la ESO y no sigue ningún tipo de formación posterior	
Fuente	Instituto Nacional de Evaluación Educativa. Sistema Estatal de Indicadores de la Educación. Mapa de Indicadores	
Año usado	2010	
Valores (%)	Hombres	26,6
	Mujeres	17,9
	Total	22,3

Clase social e ingresos

Indicador 68	Prevalencia de población categorizada como en clase social IV o V	
Descripción	Porcentaje de población adulta mayor de 15 años que puede ser categorizada como en clase social IV o V	
Fuente	Encuesta de Salud para Asturias	
Año usado	2008	
Valores (%)	Hombres	59,4
	Mujeres	43,8
	Total	51,4

Indicador 69	Renta familiar disponible ajustada neta por habitante
Descripción	Renta media disponible por habitante
Fuente	SADEI
Año usado	2008
Valores (nº)	17.131 euros

Indicador 70	Gasto en salud de la población asturiana
Descripción	Porcentaje del gasto total de la población asturiana dedicado a salud
Fuente	SADEI
Año usado	2009
Valores (%)	2,69

Indicador 71	Porcentaje de población por debajo del umbral de pobreza moderada
Descripción	Porcentaje de población con ingresos inferiores al 60% de la mediana del total de ingresos de Asturias
Fuente	Caixa Catalunya. Informe de la inclusión social en España
Año usado	2009
Valores (%)	19,10

Indicador 72	Porcentaje de población infantil por debajo del umbral de pobreza moderada
Descripción	Porcentaje de población infantil en situación de pobreza moderada. En familias con ingresos por debajo del 60% de la mediana del total de ingresos de Asturias
Fuente	Caixa Catalunya. Informe de la inclusión social en España
Año usado	2009
Valores (%)	18,90

Indicador 73	Riesgo de exclusión social
Descripción	Porcentaje de población en situación de riesgo de exclusión social
Fuente	Encuesta de Salud para Asturias
Año usado	2008
Valores (%)	18,30

Indicador 74	Gasto público por habitante
Descripción	Gasto medio por habitante sobre el gasto total ejecutado
Fuente	Consejo Económico y Social
Año usado	2010
Valores (nº)	3.972 euros

Indicador 75	Prevalencia de población beneficiaria del salario social básico	
Descripción	Porcentaje de población que es beneficiaria (como titular del mismo o como otro miembro de la unidad básica) del salario social básico	
Fuente	Consejo Económico y Social	
Año usado	2010	
Valores (%)	Hombres	
	Mujeres	
	Total	1,64

Indicador 76	Número de pensiones contributivas y no contributivas	
Descripción	número de personas que reciben pensión en ambas categorías (promedio anual)	
Fuente	Consejo Económico y Social	
Año usado	2010	
Valores (nº)	Contributivas	294.700
	No contributivas	9.813

Soporte social

Indicador 77	Prevalencia de población adulta que tiene ausencia de soporte social	
Descripción	Porcentaje de población adulta que manifiesta no tener NUNCA ayuda cuando la necesita. (<i>Pregunta: en el último mes, cuándo ha necesitado ayuda para el cuidado de menores y/o personas dependientes, para hacer recados o gestiones, ha encontrado fácilmente a alguien que le ayudara?</i>)	
Fuente	Encuesta de Salud para Asturias	
Año usado	2008	
Valores (%)	Hombres	14,7
	Mujeres	13,5
	Total	14,1

Delitos

Indicador 78	Tasa de delitos	
Descripción	Tasa por mil de delitos (todo tipo) con diligencias previas	
Fuente	Fiscalía General del Estado. Memoria anual	
Año usado	2010	
Valores (tasa por mil)	Hombres	
	Mujeres	
	Total	54,36

Familias monoparentales

Indicador 79	Población infantil en familias monoparentales
Descripción	Porcentaje de población infantil (0-15 años) que vive en familias con un solo progenitor
Fuente	Encuesta de Salud Infantil para Asturias
Año usado	2009
Valores (%)	Hombres
	Mujeres
	Total

CALIDAD AMBIENTAL

Indicador 80	Población sin accesibilidad a datos sobre calidad del agua de consumo en sus municipios
Descripción	Prevalencia de población viviendo en municipios que no registran datos de calidad del agua y por tanto no están accesibles
Fuente	Servicio de riesgos ambientales y alimentarios (DGSP)
Año usado	2011
Valores (%)	Hombres
	Mujeres
	Total

Indicador 81	Emisiones industriales de Arsénico al ambiente	
Descripción	Número de toneladas/año de emisiones industriales de Arsénico al ambiente (atmósfera + agua + suelo)	
Fuente	PRTR España (Ministerio de Medio Ambiente)	
Año usado	2010	
Valores (nº ton/año)	Total	1,0324 Tn/año

Indicador 82	Emisiones industriales de Mercurio al ambiente	
Descripción	Número de toneladas/año de emisiones industriales de Mercurio al ambiente (atmósfera + agua + suelo)	
Fuente	PRTR España (Ministerio de Medio Ambiente)	
Año usado	2010	
Valores (nº ton/año)	Total	0,1641 Tn/año

Indicador 83	Total de emisiones industriales al ambiente	
Descripción	Número total de toneladas/año de emisiones industriales al ambiente (atmósfera + agua + suelo) de todos los contaminantes	
Fuente	PRTR España (Ministerio de Medio Ambiente)	
Año usado	2010	
Valores (nº ton/año)	Total	14.378.118,49 Tn/año

Indicador 84	Exposición a PM10
Descripción	nº de veces que se supera el límite diario de protección a la salud (media diaria, límite 50µg/m³, máximo 35 veces/año)
Fuente	Consejería de Medio Ambiente

Año usado	2011
-----------	------

Ver tabla abajo

Indicador 85	Exposición a SO₂
Descripción	nº de veces que se supera el límite diario de protección a la salud (media diaria, límite 125 µg/m ³ , máximo 3 veces/año)
Fuente	Consejería de Medio Ambiente
Año usado	2011

Ver tabla abajo

Indicador 86	Exposición a NO₂
Descripción	nº de veces que se supera el límite horario de protección a la salud (media horaria, límite 200 µg/m ³ , máximo 18 veces/año)
Fuente	Consejería de Medio Ambiente
Año usado	2011

Ver tabla abajo

Indicador 87	Exposición a O₃
Descripción	nº de días que se supera el valor octohorario de 120 µg/m ³ (máximo 25 veces/año)
Fuente	Consejería de Medio Ambiente
Año usado	2011

Ver tabla abajo

Estación	Ubicación	nº de días que excede límite			
		PM10 (35)	SO2 (3)	NO2 (18)	O3 (25)
Cangas	Cangas del Narcea	7	0	0	4
Matadero	Matadero (Avilés)	105	0	0	2
Llaranes	Llaranes (Avilés)	11	0	0	3
Llano Ponte	Llano Ponte (Avilés)	40	0	0	1
Plaza Guitarra	Plaza de la Guitarra (Avilés)	18	0	0	8
Lugones	Lugones (Siero)	35	0	0	6
San Martín	San Martín del Rey Aurelio (Langreo)	3	0	0	7
La Felguera	La Felguera (Langreo)	SD	0	0	8
Sama	Sama de Langreo (Langreo)	12	0	0	5
Meriñán	Meriñán (Langreo)	6	0	0	1
Castilla	Avenida de Castilla (Gijón)	14	0	0	0
Hnos. Felgueroso	Avenida de Hermanos Felgueroso (Gijón)	20	0	0	0
Constitución	Avenida de la Constitución (Gijón)	18	0	0	1
Argentina	Avenida de la Argentina (Gijón)	63	0	0	1
Purificación Tomás	Purificación Tomás (Oviedo)	9	0	0	3
Trubia	Trubia (Oviedo)	1	0	0	6
Palacio Deportes	Palacio de los Deportes (Oviedo)	27	0	0	2
Plaza de Toros	Plaza de Toros (Oviedo)	12	0	0	3
Mieres	Jardines de Juan XXIII (Mieres)	11	0	0	2
	Total	412	0	0	63

SD	sin datos
	supera nº de veces permitido
()	Entre paréntesis nº de días permitido en cada caso (por estación)

Indicador 88 Alertas alimentarias estudiadas

Descripción	Número de alertas alimentarias estudiadas durante el año
Fuente	Servicio de riesgos ambientales y alimentarios (DGSP)
Año usado	2010
Valores (nº)	201

Indicador 89 Presencia de sustancias tóxicas en alimentos

Descripción	Porcentaje de muestras positivas a residuos de sustancias tóxicas en productos de origen animal
Fuente	Servicio de riesgos ambientales y alimentarios (DGSP)
Año usado	2010
Valores (%)	0,83

Indicador 90 Presencia de sustancias químicas en alimentos

Descripción	Porcentaje de muestras positivas a sustancias químicas en productos alimenticios comercializados
Fuente	Servicio de riesgos ambientales y alimentarios (DGSP)
Año usado	2010
Valores (%)	8,47

Indicador 91 Presencia de microorganismos patógenos en alimentos

Descripción	Porcentaje de muestras positivas a microorganismos patógenos en productos alimenticios comercializados
Fuente	Servicio de riesgos ambientales y alimentarios (DGSP)
Año usado	2010
Valores (%)	7,60

Indicador 92 Percepción de medio ambiente residencial de mala calidad

Descripción	Porcentaje de personas que declaran que su medio ambiente residencial es malo o muy malo*
Fuente	Encuesta de Salud para Asturias
Año usado	2008
Valores	Hombres

(%)	Mujeres
	Total 4,53

* Variables del medio ambiente residencial que se consideran en la encuesta: vecindario + ruido + tráfico + contaminación atmosférica + zonas de paseo o esparcimiento.