

**TEMPORADA 2024**

L M X J V S D

MAYO

			1	2	3	4	5
6	7	8	9	10	11	12	
13	14	15	16	17	18	19	
20	21	22	23	24	25	26	
27	28	29	30	31			

JUNIO

							1	2
3	4	5	6	7	8	9		
10	11	12	13	14	15	16		
17	18	19	20	21	22	23		
24	25	26	27	28	29	30		

JULIO

1	2	3	4	5	6	7
8	9	10	11	12	13	14
15	16	17	18	19	20	21
22	23	24	25	26	27	28
29	30	31				

AGOSTO

		1	2	3	4
5	6	7	8	9	10
11	12	13	14	15	16
17	18	19	20	21	22
23	24	25	26	27	28
29	30	31			

SEPTIEMBRE

								1
2	3	4	5	6	7	8		
9	10	11	12	13	14	15		
16	17	18	19	20	21	22		
23	24	25	26	27	28	29		
30								

OCTUBRE

	1	2	3	4	5	6
7	8	9	10	11	12	13
14	15					

**ASTURIAS: Vigilancia Exceso de Temperaturas. Temporada 2024.**

PLAN NACIONAL DE ACTUACIONES PREVENTIVAS DE LOS EFECTOS DE LOS EXCESOS DE TEMPERATURA SOBRE LA SALUD.

Servicio de Vigilancia Epidemiológica. Dirección General de Salud Pública y Atención a la Salud Mental.

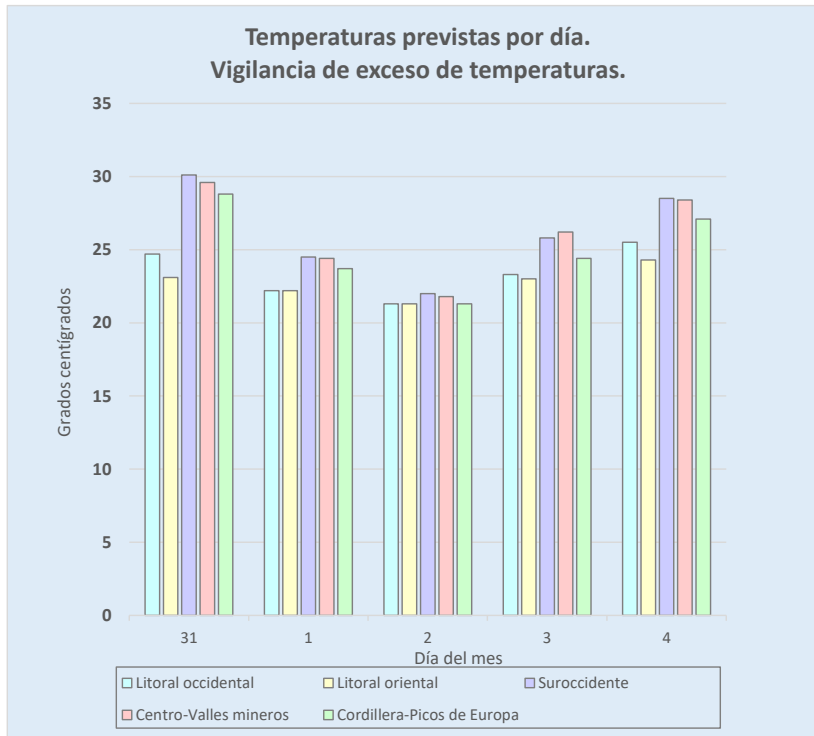
31/07/2024

**2024**



Zona isoclimática	Temperatura (en °C) prevista para el día:				Tª umbral
	31	1	2	3	
Litoral occidental	24,7	22,2	21,3	23,3	25,5
Litoral oriental	23,1	22,2	21,3	23	24,3
Suroccidente	30,1	24,5	22	25,8	28,5
Centro-Valles mineros	29,6	24,4	21,8	26,2	28,5
Cordillera-Picos de Europa	28,8	23,7	21,3	24,4	27,1

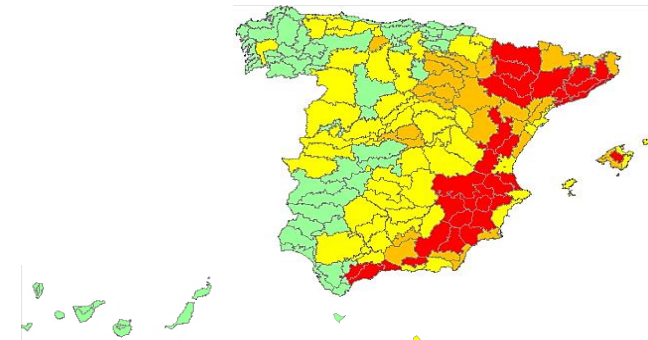
Nivel	Denominación
0	Ausencia de riesgo
1	Bajo riesgo
2	Riesgo medio
3	Alto riesgo



Predicción de AEMET a día de hoy. Comunicada por Ministerio de Sanidad.



Distribución de las zonas isoclimáticas de Asturias



Nivel de alerta por provincias y zonas isoclimáticas

**Probabilidad de exceso de mortalidad atribuible a temperatura (Índice Kairós)**

Provincia	31-jul	01-ago	02-ago	03-ago	04-ago	05-ago
Asturias	14% (1)	12% (1)	8% (1)	5% (1)	4% (1)	3% (1)