

TEMPORADA 2024

L M X J V S D

MAYO

			1	2	3	4	5
6	7	8	9	10	11	12	
13	14	15	16	17	18	19	
20	21	22	23	24	25	26	
27	28	29	30	31			

JUNIO

							1	2
3	4	5	6	7	8	9		
10	11	12	13	14	15	16		
17	18	19	20	21	22	23		
24	25	26	27	28	29	30		

JULIO

1	2	3	4	5	6	7
8	9	10	11	12	13	14
15	16	17	18	19	20	21
22	23	24	25	26	27	28
29	30	31				

AGOSTO

			1	2	3	4
5	6	7	8	9	10	11
12	13	14	15	16	17	18
19	20	21	22	23	24	25
26	27	28	29	30	31	

SEPTIEMBRE

							1
2	3	4	5	6	7	8	
9	10	11	12	13	14	15	
16	17	18	19	20	21	22	
23	24	25	26	27	28	29	
30							

OCTUBRE

	1	2	3	4	5	6
7	8	9	10	11	12	13
14	15					

ASTURIAS: Vigilancia Exceso de Temperaturas. Temporada 2024.

PLAN NACIONAL DE ACTUACIONES PREVENTIVAS DE LOS EFECTOS DE LOS EXCESOS DE TEMPERATURA SOBRE LA SALUD.

Servicio de Vigilancia Epidemiológica. Dirección General de Salud Pública y Atención a la Salud Mental.

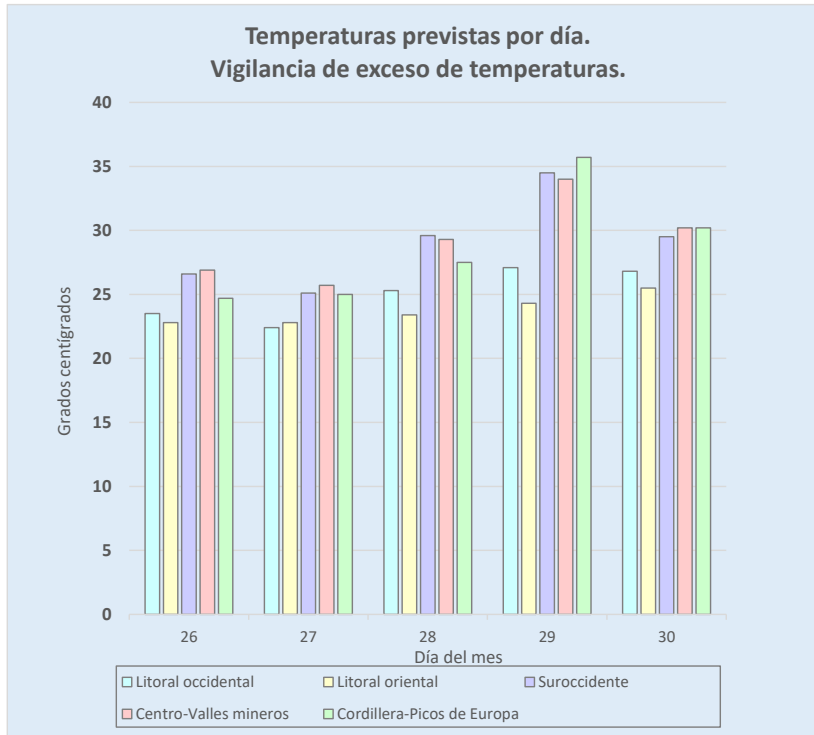
26/07/2024

2024



Zona isoclimática	Temperatura (en °C) prevista para el día:					Tª umbral
	26	27	28	29	30	
Litoral occidental	23,5	22,4	25,3	27,1	26,8	23,9
Litoral oriental	22,8	22,8	23,4	24,3	25,5	23,9
Suroccidente	26,6	25,1	29,6	34,5	29,5	28,2
Centro-Valles mineros	26,9	25,7	29,3	34	30,2	28,5
Cordillera-Picos de Europa	24,7	25	27,5	35,7	30,2	26

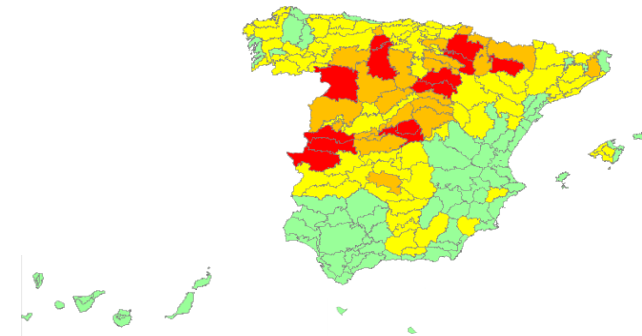
Nivel	Denominación
0	Ausencia de riesgo
1	Bajo riesgo
2	Riesgo medio
3	Alto riesgo



Predicción de AEMET a día de hoy. Comunicada por Ministerio de Sanidad.



Distribución de las zonas isoclimáticas de Asturias



Nivel de alerta por provincias y zonas isoclimáticas

Probabilidad de exceso de mortalidad atribuible a temperatura (Índice Kairós)

Provincia	26-jul	27-jul	28-jul	29-jul	30-jul	31-jul
Asturias	0% (1)	0% (1)	0% (1)	0% (1)	4% (1)	18% (1)