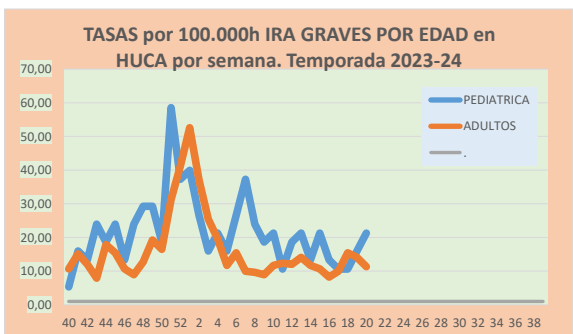
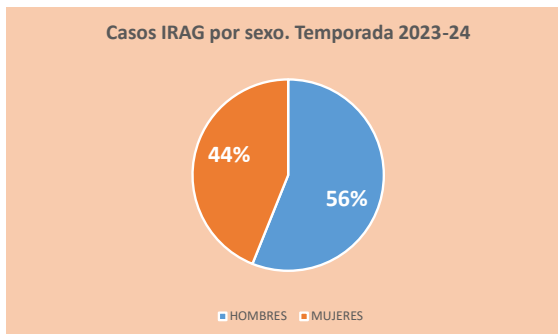
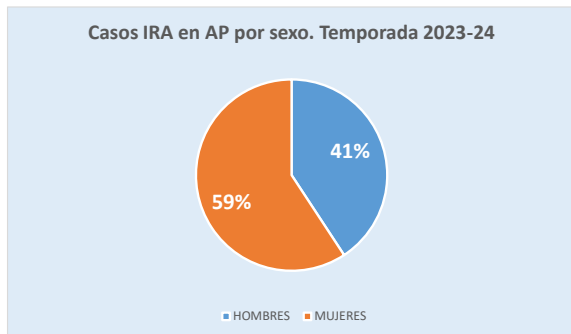
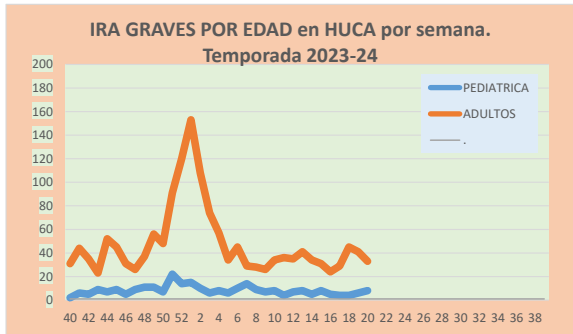
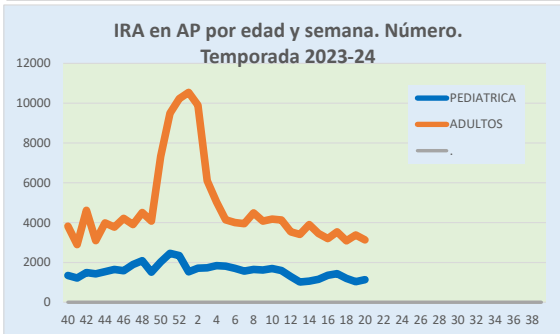
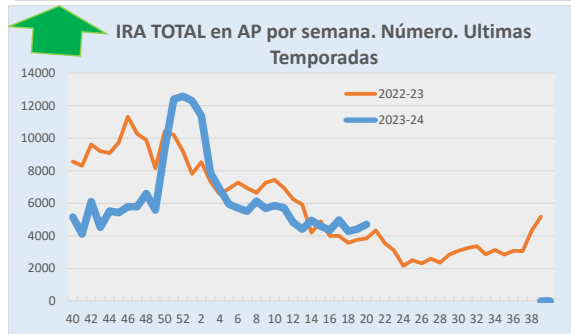
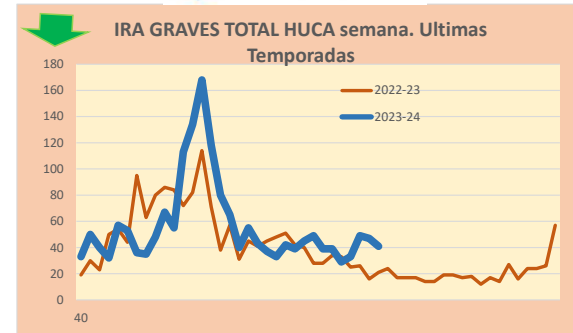
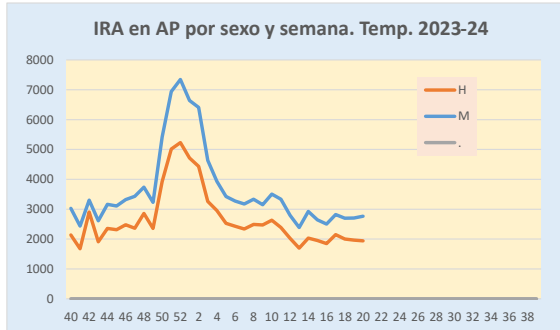
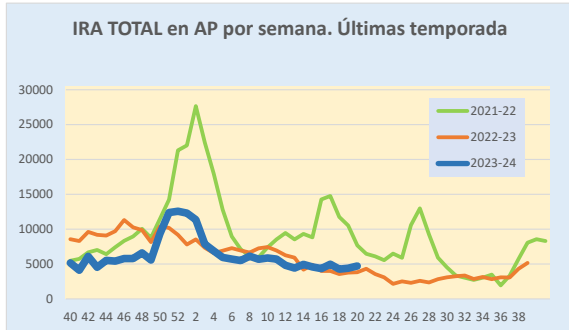


SISTEMA DE VIGILANCIA DE LAS IRA en ASTURIAS

Servicio de Vigilancia Epidemiológica. Dirección General de Salud Pública y Atención a la Salud Mental

Fecha situación: 24/05/2024



SISTEMA DE VIGILANCIA DE LAS IRA en ASTURIAS

Servicio de Vigilancia Epidemiológica. Dirección General de Salud Pública y Atención a la Salud Mental

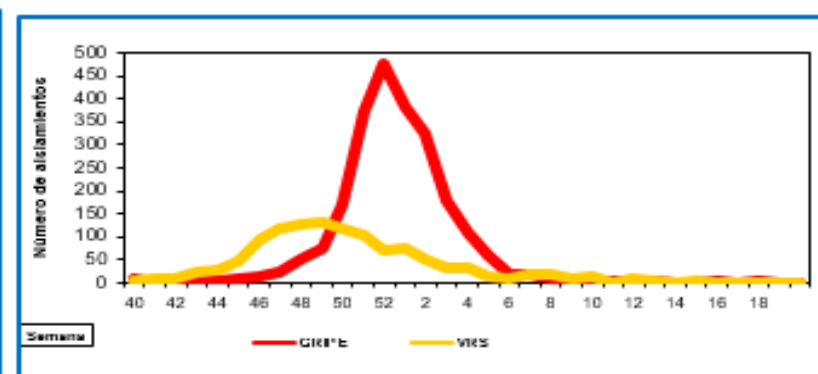
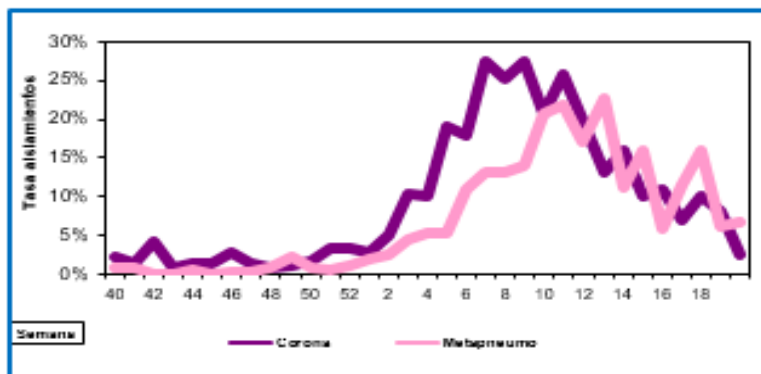
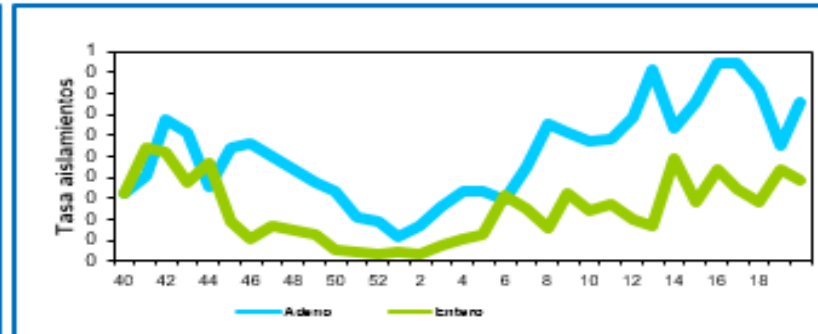
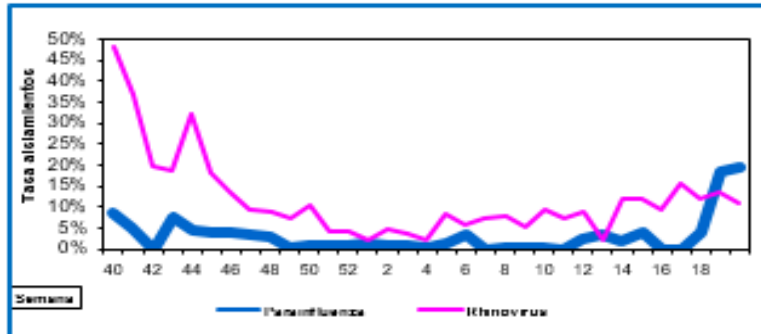
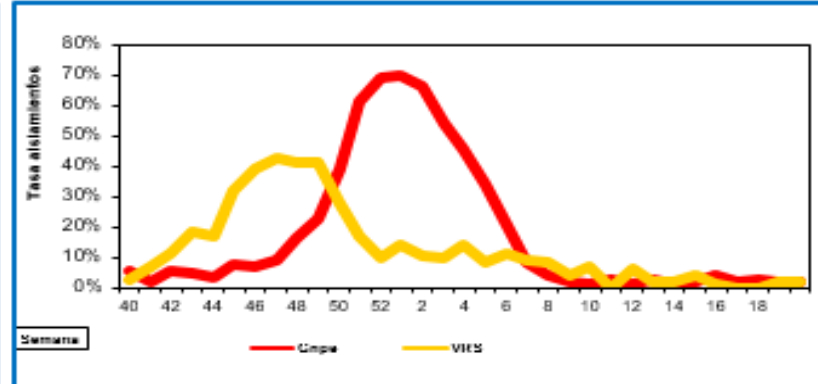
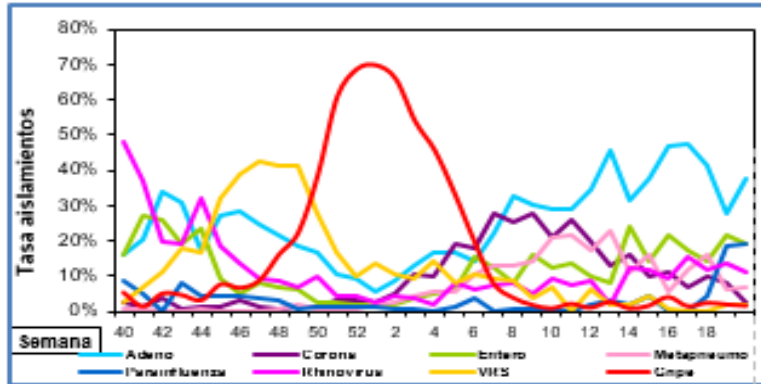
Fecha situación: 24/05/2024



Principáu d'Asturies



OBSERVATORIO DE SALUD EN ASTURIAS

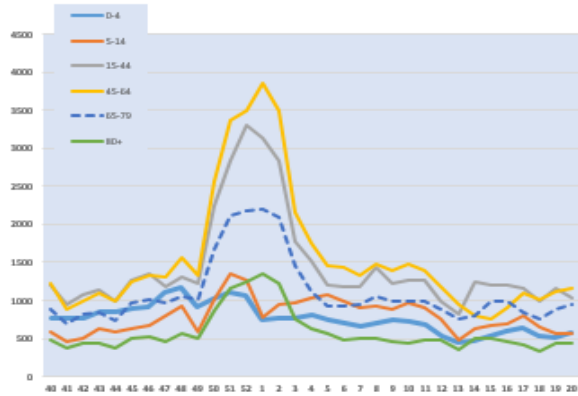


SISTEMA DE VIGILANCIA DE LAS IRA en ASTURIAS

Servicio de Vigilancia Epidemiológica. Dirección General de Salud Pública y Atención a la Salud Mental
 Fecha situación: 24/05/2024

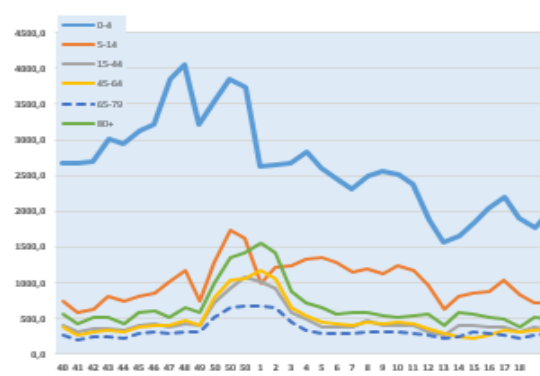


IRA. Vigilancia sindrómica. Asturias, temporada 2023-24. Número de casos por edad



CASOS IRAS
 Últ.semana
TOTAL:
4906

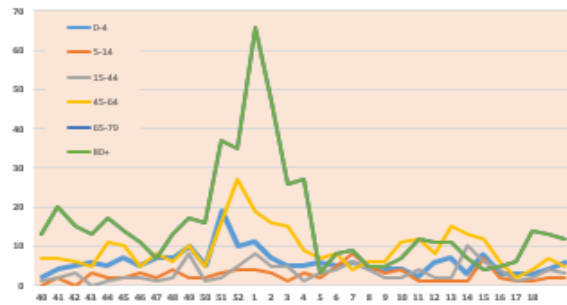
IRA. Vigilancia sindrómica. Asturias, temporada 2023-24. Tasas por edad



TASA IRAS
 Últ.semana
TOTAL:
468,00

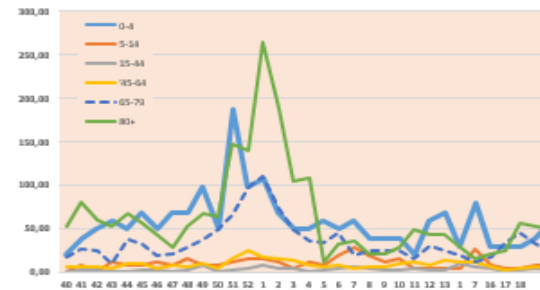
AISLAMIENTOS:
 GRIPE: 2
 YSR: 2

IRA GRAVE. Vigilancia sindrómica. Asturias, temporada 2023-24. Número de casos por edad



CASOS IRAG
 Últ.semana
TOTAL:
41

IRA GRAVE. Vigilancia sindrómica. Asturias, temporada 2023-24. Tasas por edad



TASA IRAG
 Últ.semana
TOTAL:
12,50

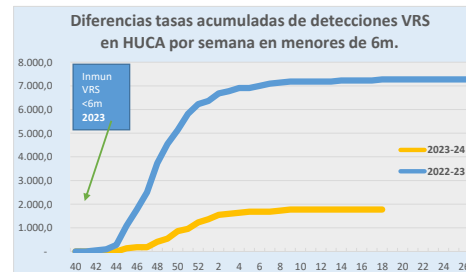
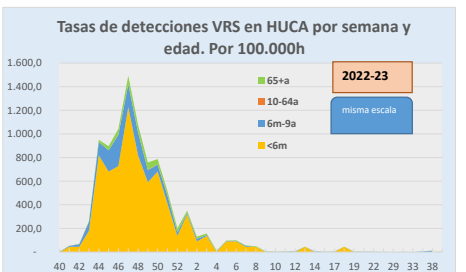
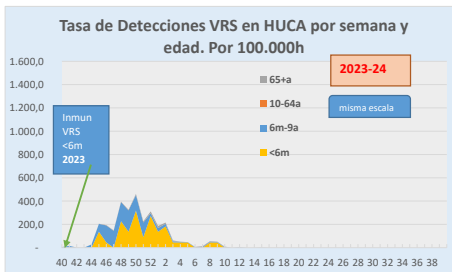
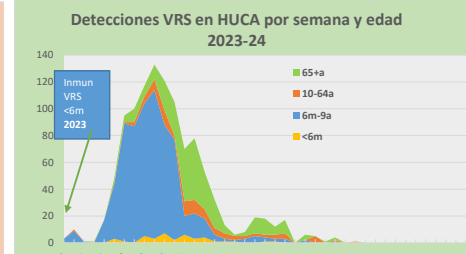
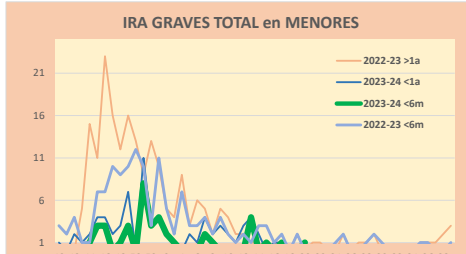
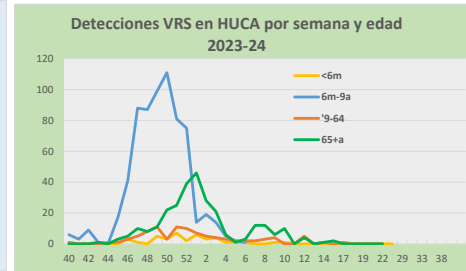
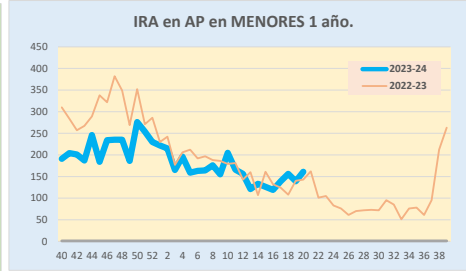
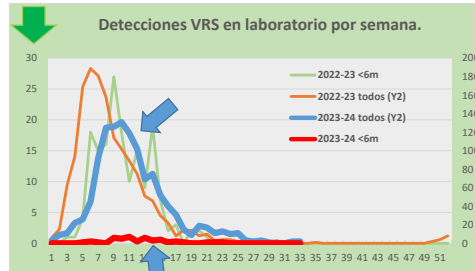
SISTEMA DE VIGILANCIA DE LAS IRA en ASTURIAS

Servicio de Vigilancia Epidemiológica. Dirección General de Salud Pública y Atención a la Salud Mental

Fecha situación: 24/05/2024



VIGILANCIA DEL VRS



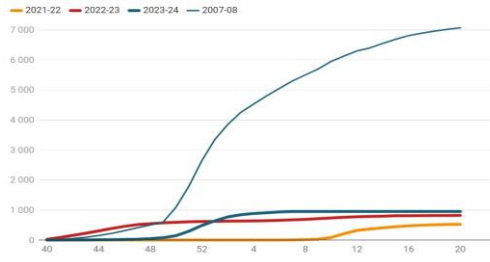
SISTEMA DE VIGILANCIA DE LAS IRA en ASTURIAS

Servicio de Vigilancia Epidemiológica. Dirección General de Salud Pública y Atención a la Salud Mental

Fecha situación: 24/05/2024

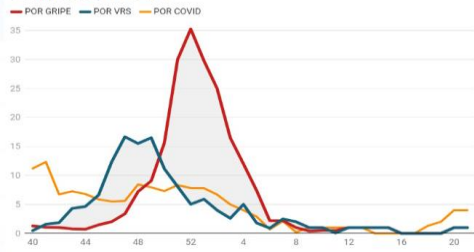


X10c. Distribución semanal ACUMULADA de aislamientos de Gripe. Asturias, 2021-2024 y maximo RMC (2007-08).



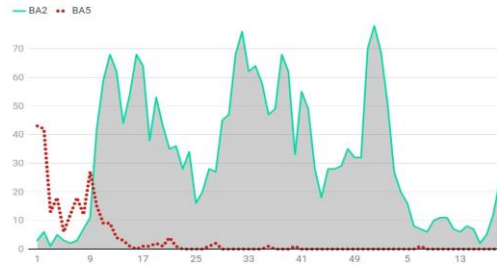
DIRECCION GENERAL DE SALUD PUBLICA y ATENCION A LA SALUD MENTAL, Datos a 20.05.2024. Datos provisionales.
Gráfico: MM, MH y EG para Observatorio de Salud en Asturias • Fuente: Laboratorio Virología de HUJCA • Descargar los datos • Creado con Datawrapper

X19. Distribución semanal de PROPORCION DE POSITIVOS en aislamientos de Gripe, VRS y COVID19. Asturias, Temporada 2023-24.



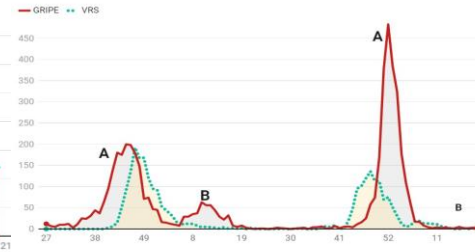
DIRECCION GENERAL DE SALUD PUBLICA y ATENCION A LA SALUD MENTAL, Datos a 21.05.2024. Datos provisionales.
Gráfico: MM, MH y EG para Observatorio de Salud en Asturias • Fuente: Laboratorio Virología de HUJCA • Descargar los datos • Creado con Datawrapper

COVID-19. Número de aislamientos COVID19 por semana epidemiológica. Casos semanales. Asturias, 2023-24



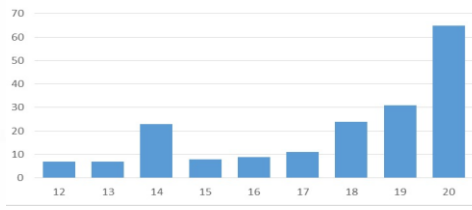
DIRECCION GENERAL DE SALUD PUBLICA y ATENCION A LA SALUD MENTAL Casos a 20.05.2024
Gráfico: MM, MH y EG para Observatorio de Salud en Asturias. OBSA • Fuente: Laboratorio Virología HUJCA • Creado con Datawrapper

X10. Distribución semanal de aislamientos de Gripe y VRS. Asturias, 2022-2024. MUESTRAS CENTINELA+ NO CENTINELA

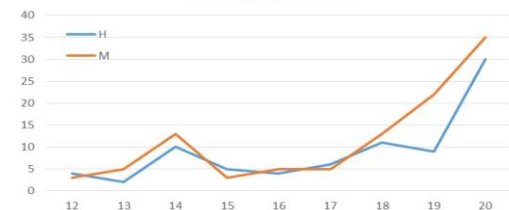


DIRECCION GENERAL DE SALUD PUBLICA y ATENCION A LA SALUD MENTAL, Datos a 20.05.2024. Datos provisionales.
Gráfico: MM, MH y EG para Observatorio de Salud en Asturias • Fuente: Laboratorio Virología de HUJCA • Descargar los datos • Creado con Datawrapper

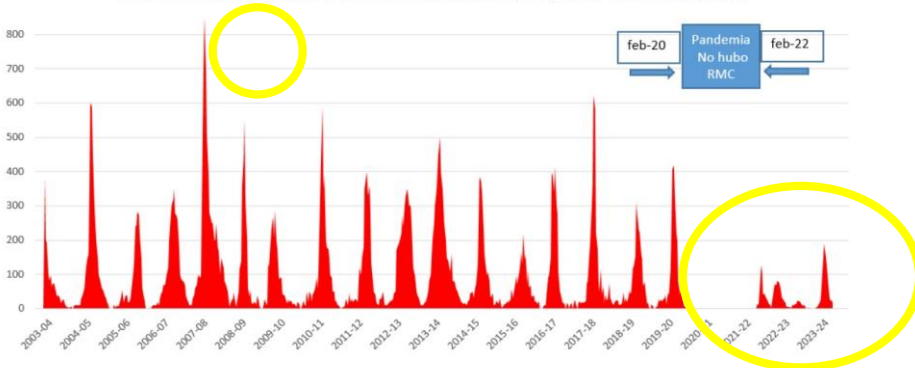
Nuevos casos por semana COVID19, Asturias, ultimos dias



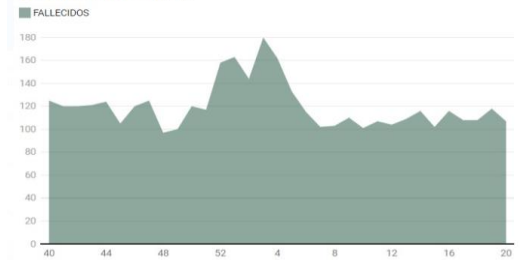
Nuevos casos por semana y sexo COVID19, Asturias, ultimos dias



Tasas semanales gripe. Años epidemiológicos (sem 40-20), 2003-2024. RMC-SIVIRA



X10d. Distribución semanal de mortalidad intrahospitalaria. Asturias, 2023-2024.



DIRECCION GENERAL DE SALUD PUBLICA y ATENCION A LA SALUD MENTAL, Datos a 20.05.2024. Datos provisionales.
Gráfico: MM, MH y EG para Observatorio de Salud en Asturias • Fuente: Laboratorio Virología de HUJCA • Descargar los datos • Creado con Datawrapper