

SISTEMA DE VIGILANCIA DE LAS IRA en ASTURIAS

Servicio de Vigilancia Epidemiológica. Dirección General de Salud Pública y Atención a la Salud Mental

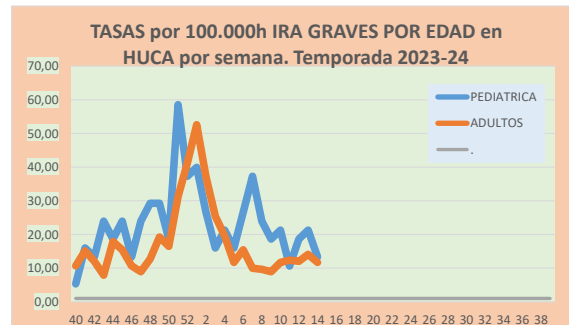
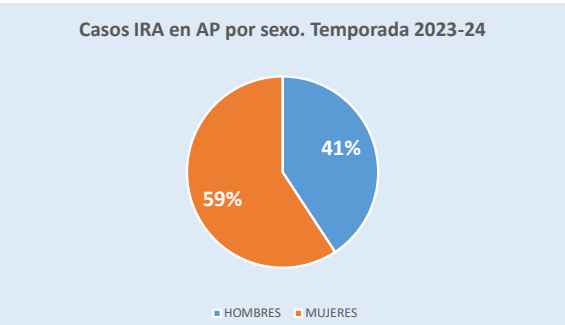
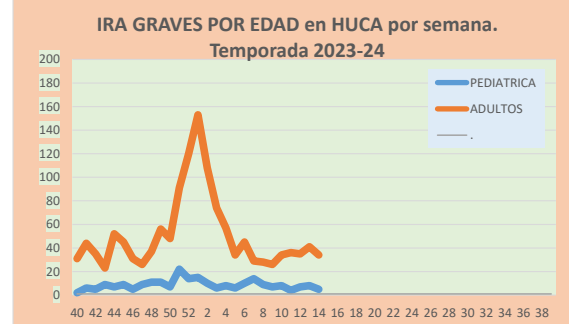
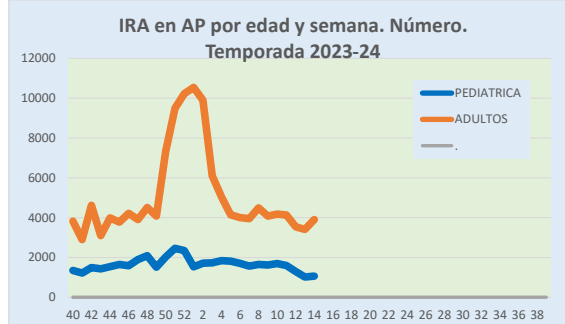
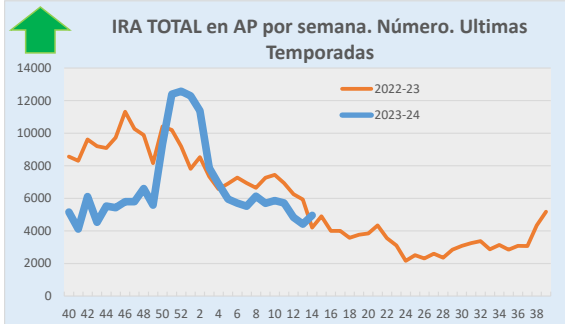
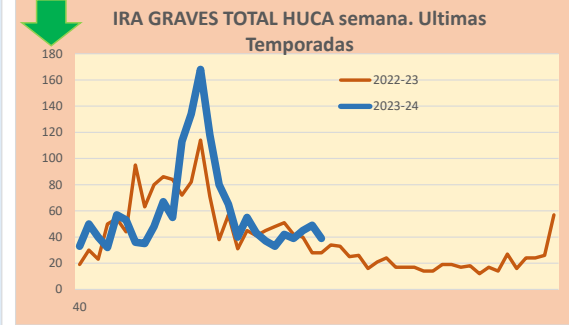
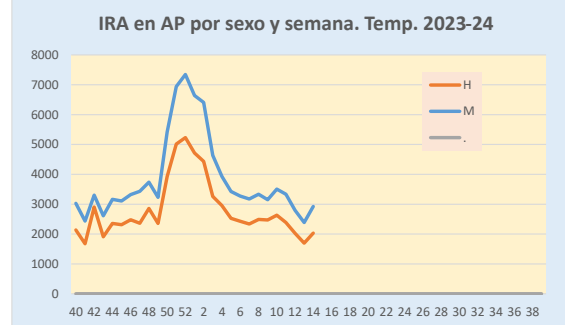
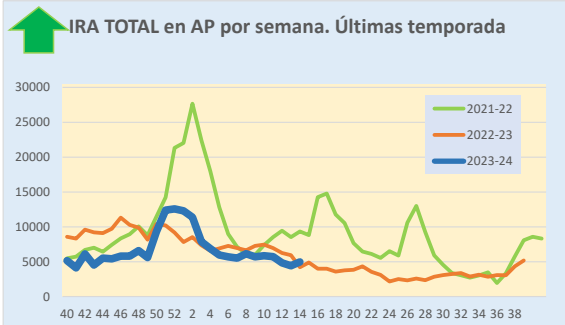
Fecha situación: 11/04/2024



Principáu d'Asturies



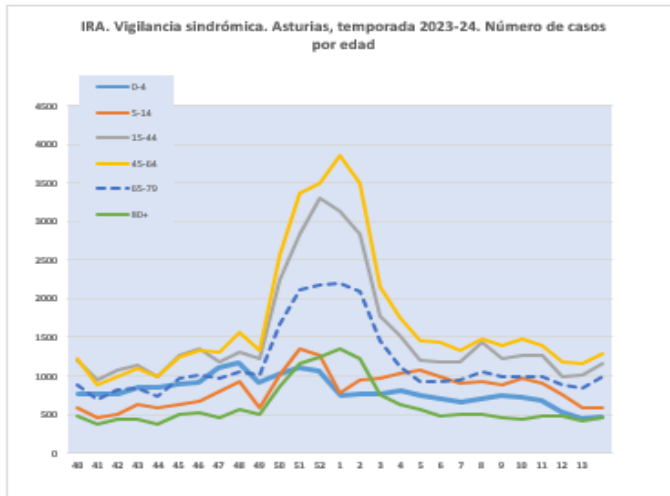
OBSERVATORIO DE SALUD EN ASTURIAS



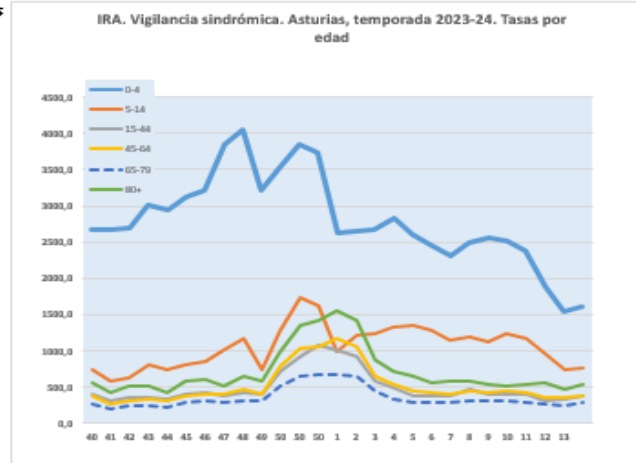
SEMANA 14/2024

SISTEMA DE VIGILANCIA DE LAS IRA en ASTURIAS

Servicio de Vigilancia Epidemiológica. Dirección General de Salud Pública y Atención a la Salud Mental
 Fecha situación: 11/04/2024

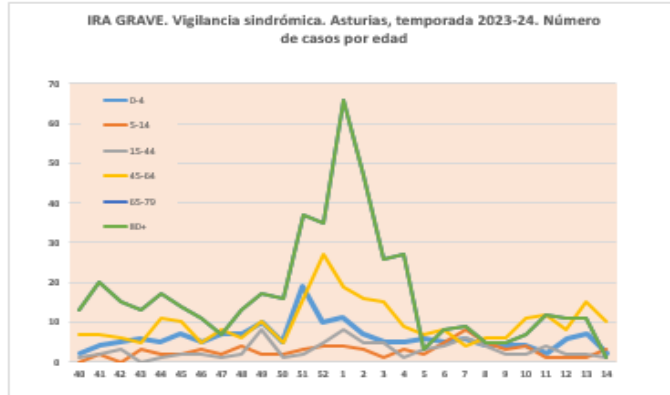


CASOS IRAS
 Ult.semana
TOTAL:
4959

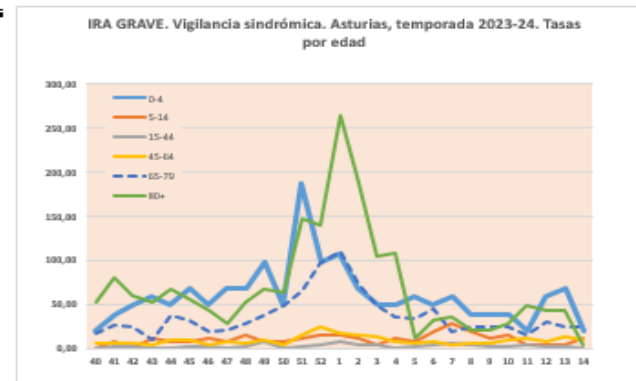


TASA IRAS
 Ult.semana
TOTAL:
492,90

AISLAMIENTOS:
GRUPE: 1
VSR: 2



CASOS IRAG
 Ult.semana
TOTAL:
39



TASA IRAG
 Ult.semana
TOTAL:
11,90

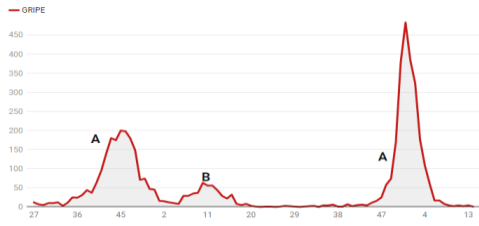
SISTEMA DE VIGILANCIA DE LAS IRA en ASTURIAS

Servicio de Vigilancia Epidemiológica. Dirección General de Salud Pública y Atención a la Salud Mental



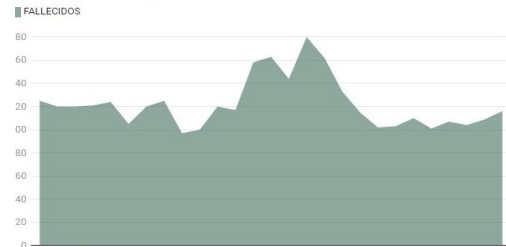
Fecha situación: 11/04/2024

X10. Distribución semanal de aislamientos de Gripe. Asturias, 2022-2024. MUESTRAS CENTINELA+ NO CENTINELA

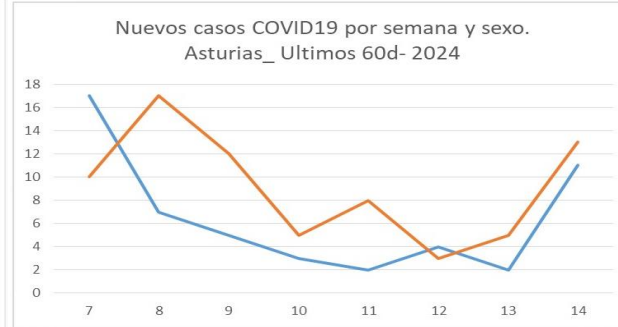


DIRECCION GENERAL DE SALUD PUBLICA Y ATENCION A LA SALUD MENTAL, Datos a 8.04.2024. Datos provisionales. Gráfico: MM, MH y EG para Observatorio de Salud en Asturias - Fuente: Laboratorio Virología de HUCA - Descargar los datos - Creado con Datawrapper

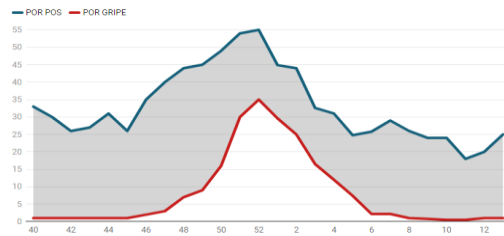
10d. Distribución semanal de mortalidad intrahospitalaria. Asturias, 2023-2024.



DIRECCION GENERAL DE SALUD PUBLICA Y ATENCION A LA SALUD MENTAL, Datos a 8.04.2024. Datos provisionales. Gráfico: MM, MH y EG para Observatorio de Salud en Asturias - Fuente: Laboratorio Virología de HUCA - Descargar los datos - Creado con Datawrapper

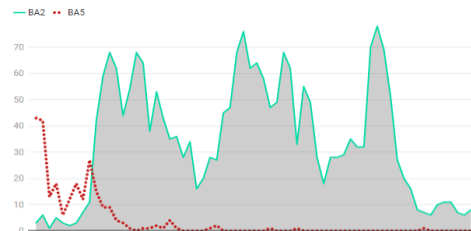


X81. Distribución semanal de Porcentaje positividad a virus respiratorios. Asturias, 2023-24.



DIRECCION GENERAL DE SALUD PUBLICA Y ATENCION A LA SALUD MENTAL, Datos a 2.04.24. Datos provisionales. Gráfico: MM, MH y EG para Observatorio de Salud en Asturias - Fuente: Laboratorio Virología de HUCA - Descargar los datos - Creado con Datawrapper

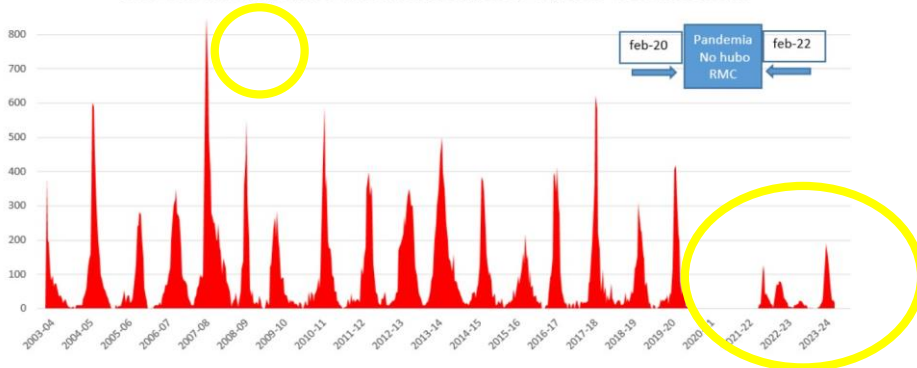
COVID-19. Número de aislamientos COVID19 por semana epidemiológica. Casos semanales. Asturias, 2023-24



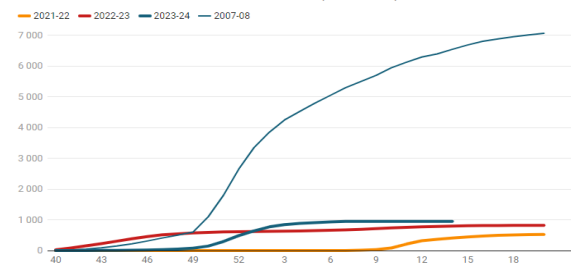
DIRECCION GENERAL DE SALUD PUBLICA Y ATENCION A LA SALUD MENTAL, Casos a 8.04.2024. Gráfico: MM, MH y EG para Observatorio de Salud en Asturias - Fuente: Laboratorio Virología HUCA - Creado con Datawrapper



Tasas semanales gripe. Años epidemiológicos (sem 40-20), 2003-2024. RMC-SIVIRA



X10c. Distribución semanal ACUMULADA de aislamientos de Gripe. Asturias, 2021-2024 y maximo RMC (2007-08).



DIRECCION GENERAL DE SALUD PUBLICA Y ATENCION A LA SALUD MENTAL, Datos a 8.04.2024. Datos provisionales. Gráfico: MM, MH y EG para Observatorio de Salud en Asturias - Fuente: Laboratorio Virología de HUCA - Descargar los datos - Creado con Datawrapper

SISTEMA DE VIGILANCIA DE LAS IRA en ASTURIAS

Servicio de Vigilancia Epidemiológica. Dirección General de Salud Pública y Atención a la Salud Mental

Fecha situación: 11/04/2024

VIGILANCIA DEL VRS

