

SISTEMA DE VIGILANCIA DE LAS IRA en ASTURIAS

Servicio de Vigilancia Epidemiológica. Dirección General de Salud Pública y Atención a la Salud Mental

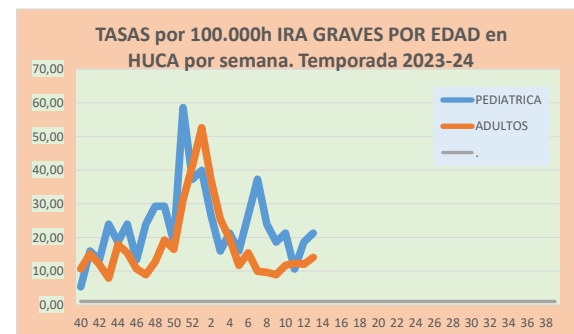
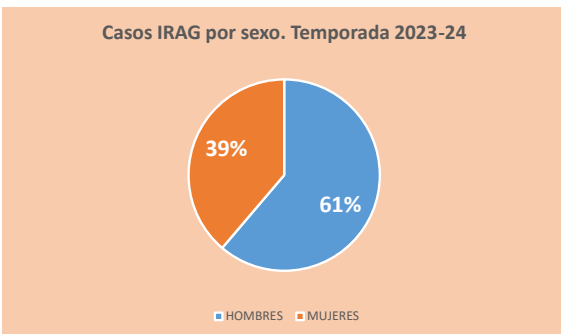
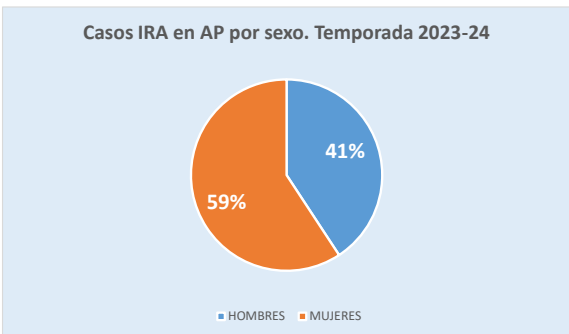
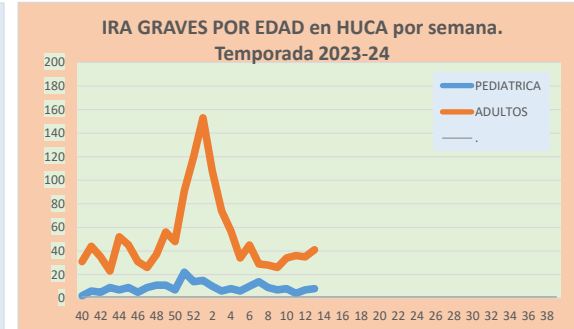
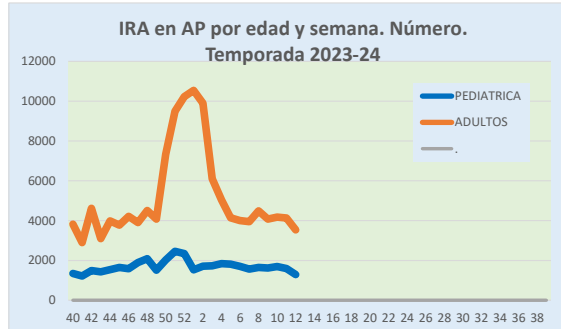
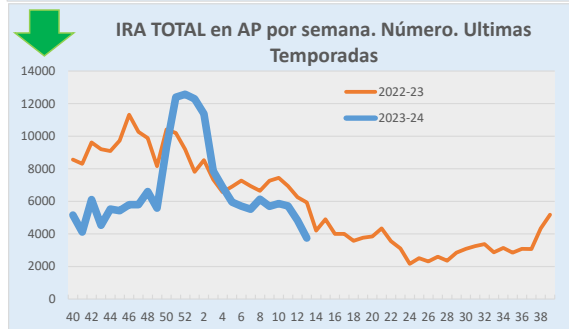
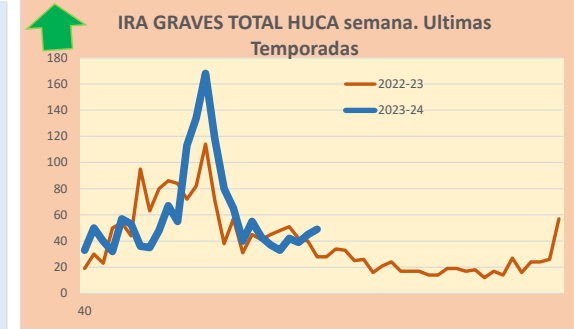
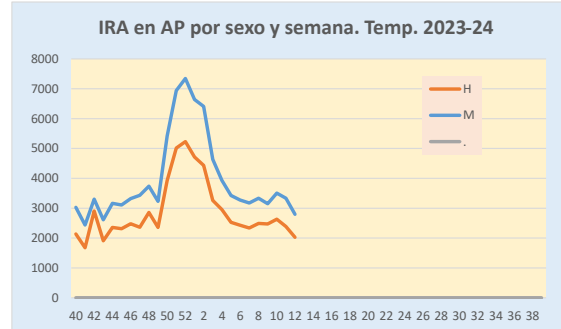
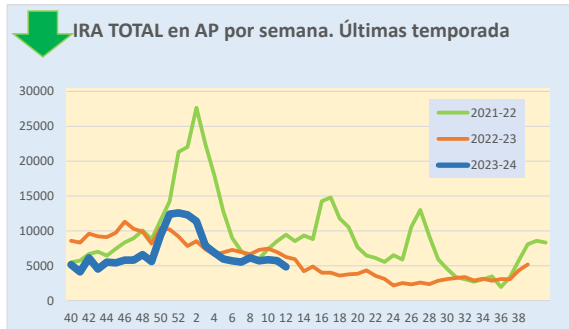
Fecha situación: 03/04/2024



Principáu d'Asturies



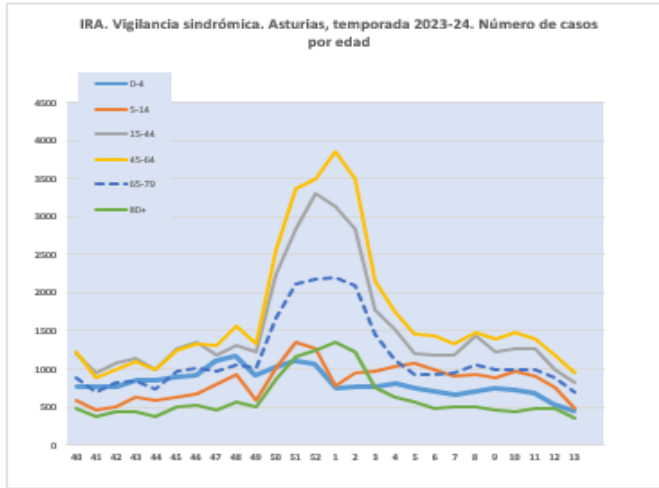
OBSERVATORIO DE SALUD EN ASTURIAS



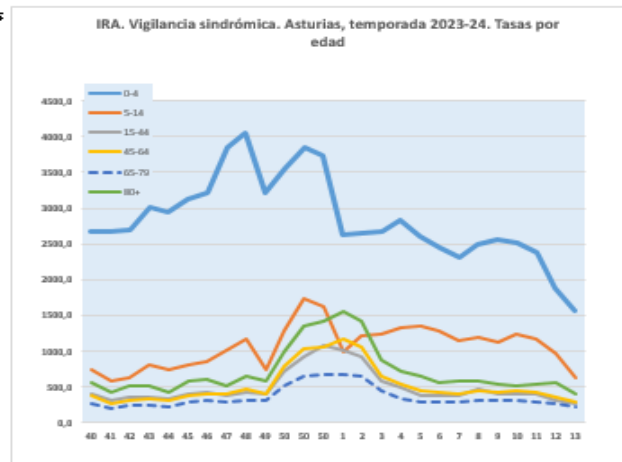
SEMANA 13/2024

SISTEMA DE VIGILANCIA DE LAS IRA en ASTURIAS

Servicio de Vigilancia Epidemiológica. Dirección General de Salud Pública y Atención a la Salud Mental
 Fecha situación: 03/04/2024

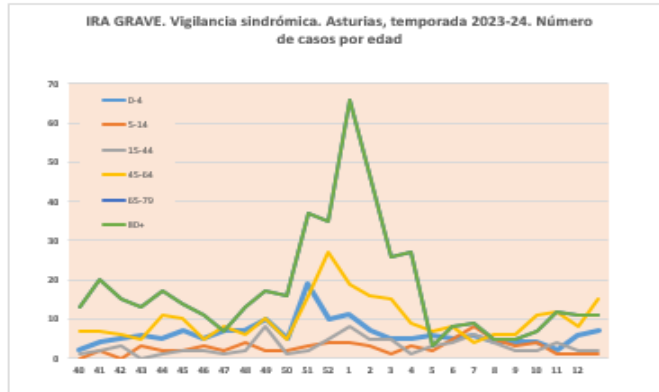


CASOS IRAS
 Últ.semana
TOTAL:
3745

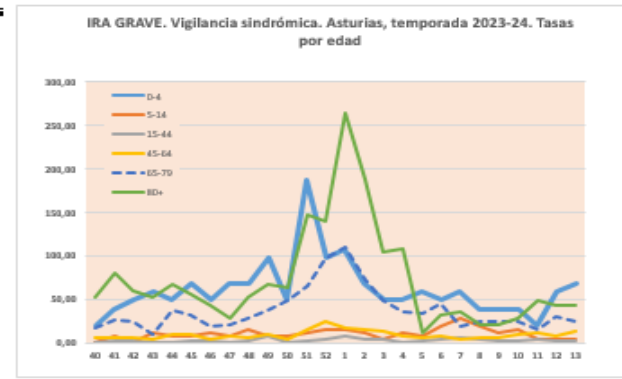


TASA IRAS
 Ult.semama
TOTAL:
372,20

AISLAMIENTOS:
 GRIPE: 4
 YSR: 3



CASOS IRAG
 Últ.semama
TOTAL:
49



TASA IRAG
 Ult.semama
TOTAL:
14,90

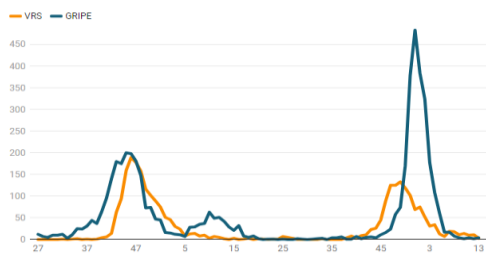
SISTEMA DE VIGILANCIA DE LAS IRA en ASTURIAS

Servicio de Vigilancia Epidemiológica. Dirección General de Salud Pública y Atención a la Salud Mental



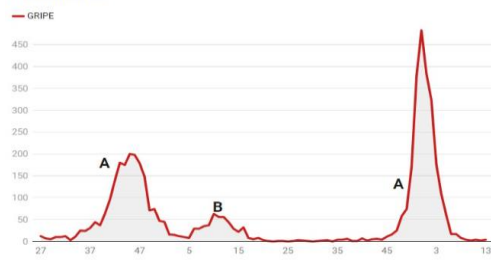
Fecha situación: **03/04/2024**

X19. Distribución semanal de aislamientos de Gripe y VRS. Asturias, 2022-2024. MUESTRAS CENTINELA+ NO CENTINELA



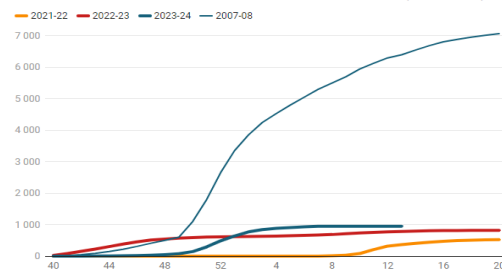
DIRECCION GENERAL DE SALUD PUBLICA y ATENCION A LA SALUD MENTAL, Datos a 1.04.2024. Datos provisionales.
Gráfico: MM, MH y EG para Observatorio de Salud en Asturias - Fuente: Laboratorio Virología de HUCA - Descargar los datos - Creado con Datawrapper

X10. Distribución semanal de aislamientos de Gripe. Asturias, 2022-2024. MUESTRAS CENTINELA+ NO CENTINELA



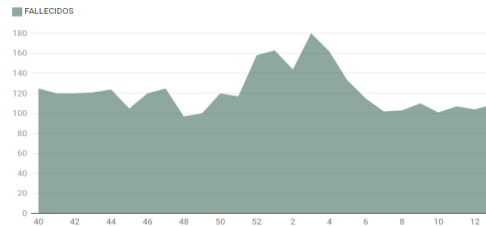
DIRECCION GENERAL DE SALUD PUBLICA y ATENCION A LA SALUD MENTAL, Datos a 1.04.2024. Datos provisionales.
Gráfico: MM, MH y EG para Observatorio de Salud en Asturias - Fuente: Laboratorio Virología de HUCA - Descargar los datos - Creado con Datawrapper

X10c. Distribución semanal ACUMULADA de aislamientos de Gripe. Asturias, 2021-2024 y maximo RMC (2007-08).



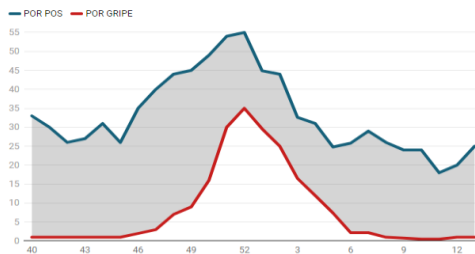
DIRECCION GENERAL DE SALUD PUBLICA y ATENCION A LA SALUD MENTAL, Datos a 2.04.2024. Datos provisionales.
Gráfico: MM, MH y EG para Observatorio de Salud en Asturias - Fuente: Laboratorio Virología de HUCA - Descargar los datos - Creado con Datawrapper

X10d. Distribución semanal de mortalidad intrahospitalaria. Asturias, 2023-2024.



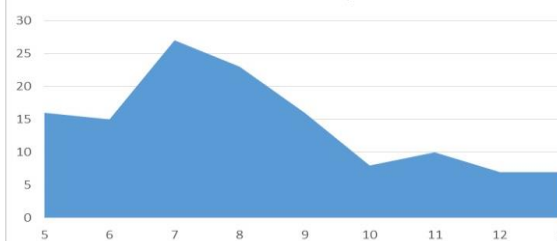
DIRECCION GENERAL DE SALUD PUBLICA y ATENCION A LA SALUD MENTAL, Datos a 1.04.2024. Datos provisionales.
Gráfico: MM, MH y EG para Observatorio de Salud en Asturias - Fuente: Laboratorio Virología de HUCA - Descargar los datos - Creado con Datawrapper

X81. Distribución semanal de Porcentaje positividad a virus respiratorios. Asturias, 2023-24.

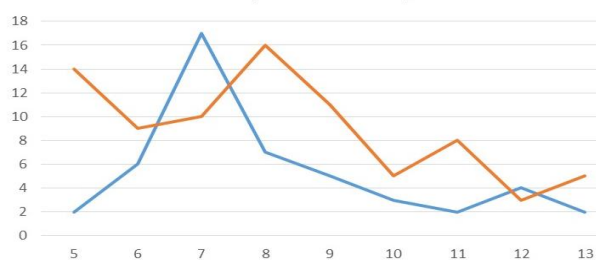


DIRECCION GENERAL DE SALUD PUBLICA y ATENCION A LA SALUD MENTAL, Datos a 2.04.24. Datos provisionales.

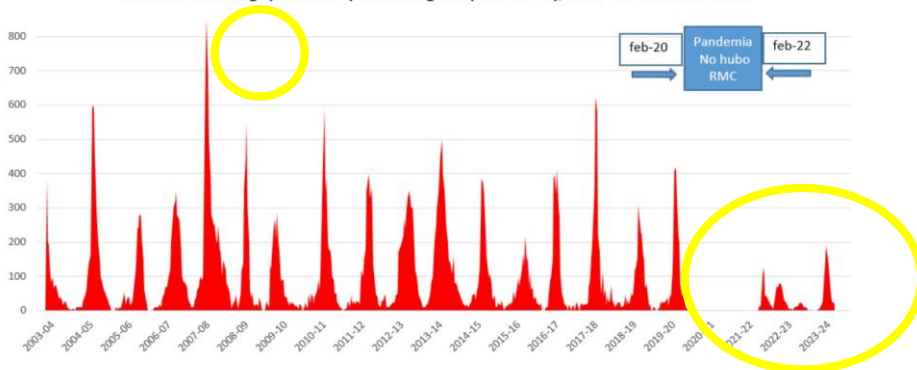
Nuevos casos COVID19. Ultimos 60 días por semana. Asturias, 2024



Nuevos casos COVID19. Ultimos 60 días por semana y sexo. Asturias, 2024



Tasas semanales gripe. Años epidemiológicos (sem 40-20), 2003-2024. RMC-SIVIRA



SISTEMA DE VIGILANCIA DE LAS IRA en ASTURIAS

Servicio de Vigilancia Epidemiológica. Dirección General de Salud Pública y Atención a la Salud Mental

Fecha situación: 03/04/2024

VIGILANCIA DEL VRS

